

## Unidad 4

---

### Prácticas con asistente virtual Alexa

Alexa es el asistente virtual creado por Amazon ©, existen algunas generaciones de este asistente. En este libro se presentan 7 prácticas con Alexa Echo Dot de 5ta generación.

#### Práctica 1. Configuración de Alexa Echo Dot 5ta Generación

**Paso 1:** Lo primero que se debe hacer es conectar Alexa a la alimentación para que se encienda, una vez encendida, Alexa procede a dar la bienvenida en todos los idiomas, y luego indica que está lista para configurarse.

**Paso 2:** Descargue la aplicación de Alexa en el celular o Tablet (funciona tanto para Android o IOS): <https://bit.ly/4h4NVpq>

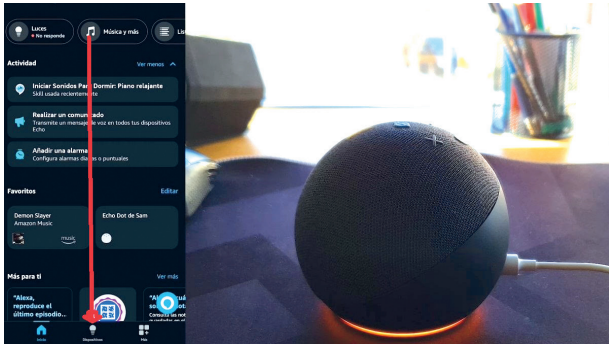
Una vez que instala la aplicación se debe iniciar sesión con la cuenta de Amazon.

#### **Paso 3:** *Configuración*

Cuando se ha iniciado sesión se observa la siguiente pantalla (figura 1) y debe dirigirse a la sección que dice “Dispositivo”, tal como se muestra en la figura 1.

**Figura 1**

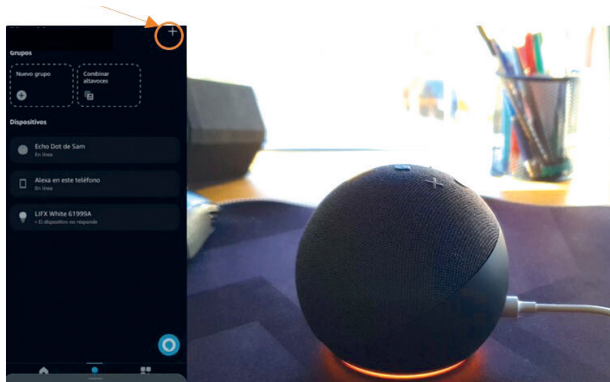
*Dirigirse a la sección de dispositivo*



Una vez que selecciona la opción de dispositivos, tal como se muestra en la figura 2, en la parte superior derecha aparecerá un MÁS (+).

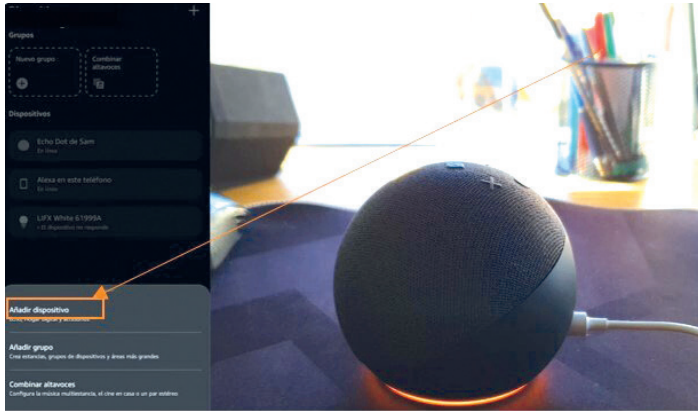
**Figura 2**

*Dar clic en el más*



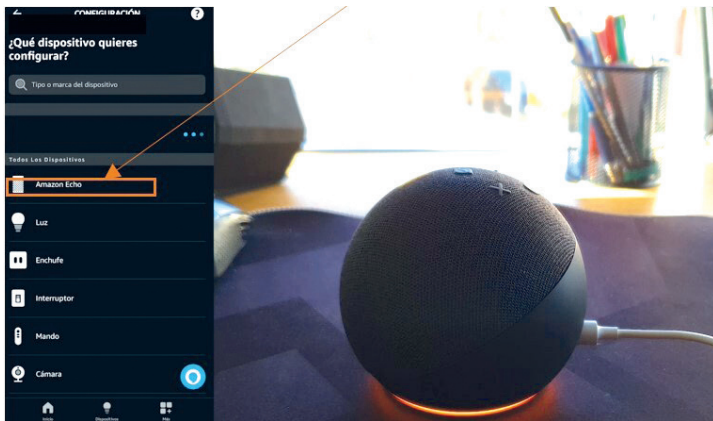
Luego de dar clic en el más debe escoger la opción “añadir dispositivo”, tal como se observa en la figura 3.

**Figura 3**  
*Añadir dispositivo*



Después debe seleccionar “AMAZON Echo”, tal como se visualiza en la figura 4.

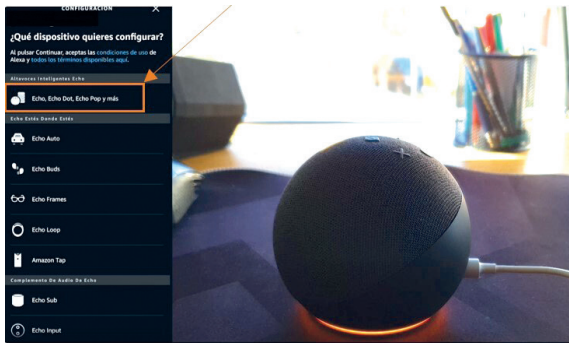
**Figura 4**  
*Seleccionar la opción Amazon Echo*



Seleccionada esa opción aparecerá una nueva ventana en la que debe seleccionar la primera opción “ECHO, ECHO DOT, ECHO POP Y MÁS”, así como se muestra en la figura 5.

**Figura 5**

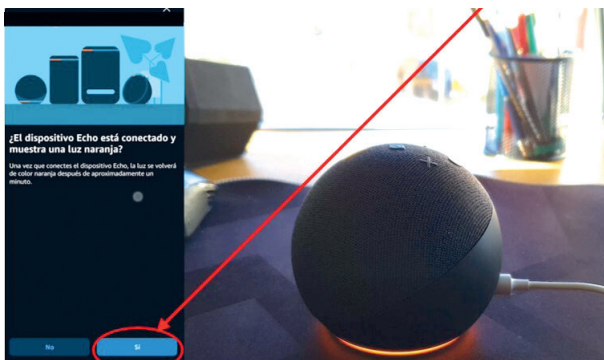
*Echo, echo dot, echo pop y más*



Una vez allí le aparecerá una nueva ventana en la cual le pregunta si el dispositivo ECHO está conectado y muestra una luz naranja, en caso de así estarlo debe seleccionar la opción “SÍ”, así como se visualiza en la figura 6.

**Figura 6**

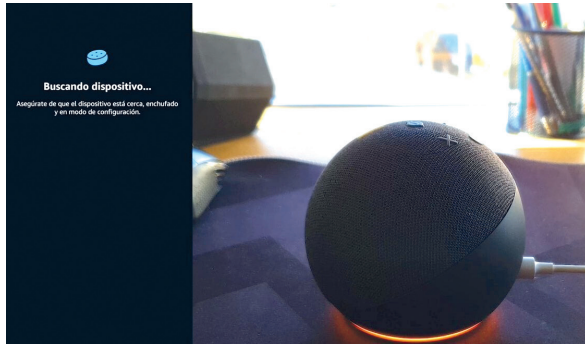
*Conectado y muestra luz naranja*



Seleccionada la opción “SÍ” tal como se muestra en la figura 7, aparecerá una nueva ventana en la que se procede a buscar el dispositivo (recuerde que el dispositivo debe estar cerca, el bluetooth activado y en modo configuración).

**Figura 7**

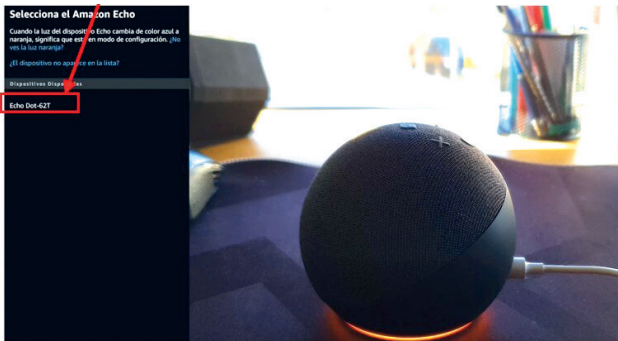
*Buscar dispositivo*



Luego de unos segundos de buscar el dispositivo, le aparecerá el dispositivo disponible, en este caso es “Echo Dot-62T”, así como se visualiza en la figura 8.

**Figura 8**

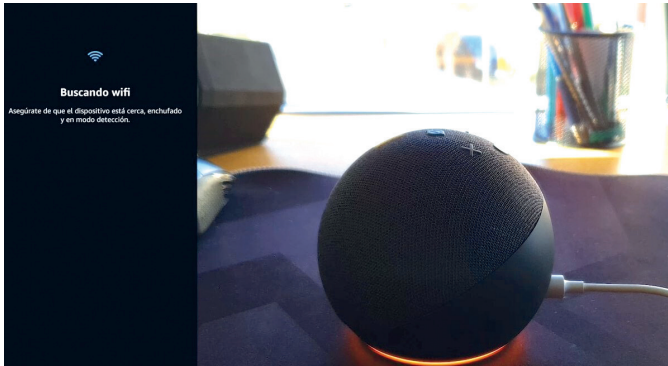
*Dispositivo encontrado*



Una vez que le dio clic en el dispositivo le aparecerá una nueva ventana en la que empieza a buscar el wifi, tal como se visualiza en la figura 9.

**Figura 9**

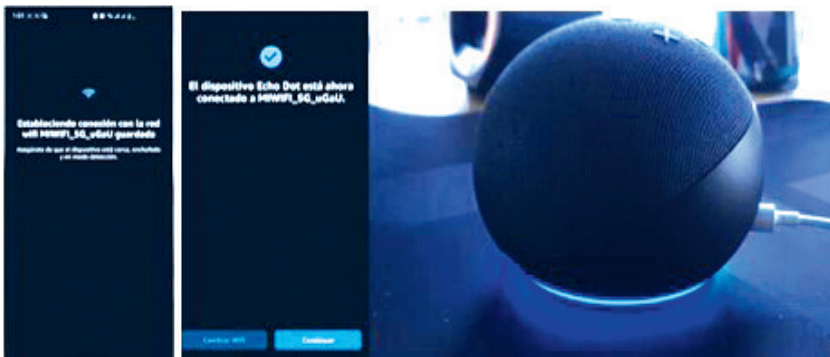
*Buscar el wifi*



Encontrada la red disponible, le solicitará que coloque la contraseña y se conectará a la red, luego el dispositivo presenta un color AZUL, tal como se muestra en la figura 10 y después proceda a dar clic en “Continuar”.

**Figura 10**

*Conectado al wifi*

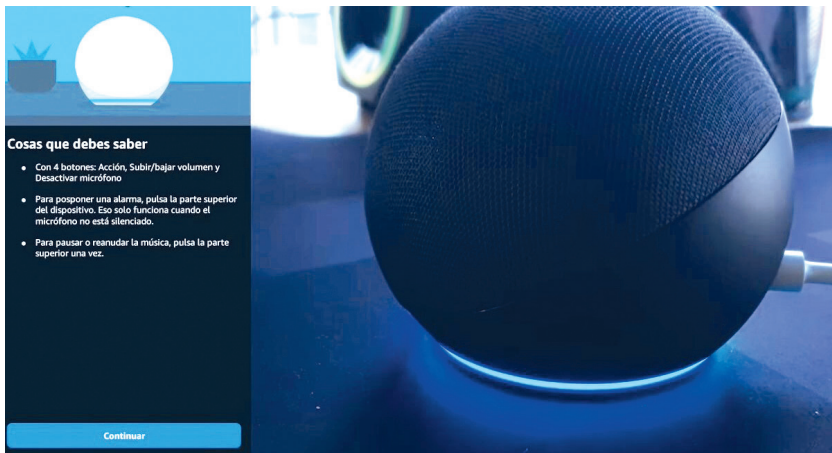


Después de presionar “Continuar” se muestra una pantalla de las “Cosas que se debe saber del Alexa” (figura 11).

Echo Dot: tiene 4 botones (acción, subir/bajar volumen y desactivar micrófono), para posponer una alarma, pulsa la parte superior del dispositivo. Eso solo funciona cuando el micrófono no está en silencio. Para pausar o reanudar la música, pulse la parte superior una vez y luego presione continuar (Amazon, 2023b).

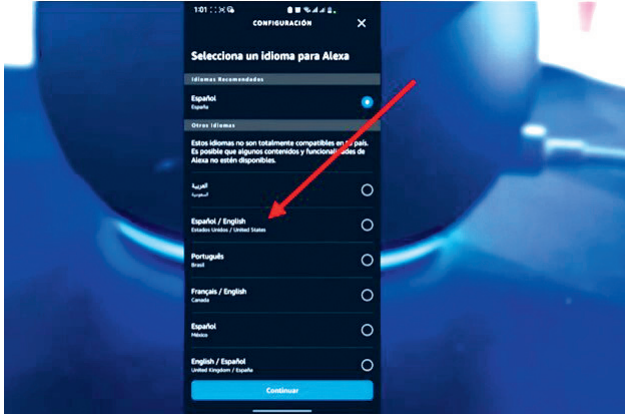
### Figura 11

*Cosas que debes saber*



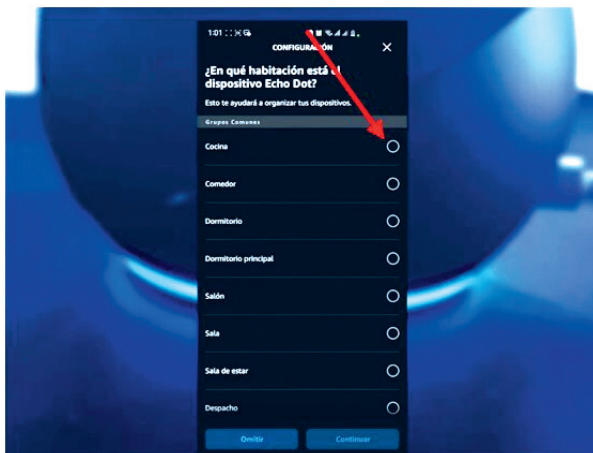
Luego le pide en la figura 12, que seleccione el idioma para Alexa, en este caso seleccionamos el “Español” y presionamos “Continuar”.

**Figura 12**  
*Seleccionar idioma*



Finalmente, aparece una nueva ventana (figura 13) en la que se pregunta en qué parte de la casa se encuentra el ECHO DOT, aquí usted puede seleccionar cualquier opción o la ubicación real y presiona continuar.

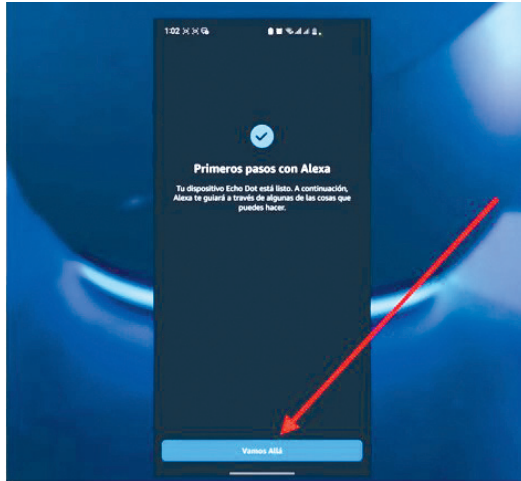
**Figura 13**  
*Ubicación del dispositivo*



Después de ello, le muestra una nueva ventana en la que indica que ha finalizado los primeros pasos con Alexa y debe seleccionar el botón “Vamos allá”.

### Figura 14

*Primeros pasos con Alexa*



Una vez presionado el botón de “vamos allá”, ya puede realizarle preguntas a Alexa.

## Práctica 2. Funciones de Alexa Echo Dot 5ta generación

Una vez que Alexa ya se encuentra configurada puede realizar diversas funciones, a continuación, se destacan algunas de ellas:

### *Función 1: Programar alarmas, recordatorios y calendarios*

Para programar alarma se debe decir lo siguiente:

- “Alexa, pon una alarma”, posterior a ello Alexa preguntará la hora y el día en el que usted desee la alarma. Otra forma es indicarle a Alexa el día y la hora en la que desee la alarma, por ejemplo, “Alexa, pon una alarma el día miércoles a las 6 de la tarde”.

Para agregar alguna especificación como por ejemplo que Alexa, lo despierte con alguna canción, tiene dos opciones para programarla:

- Si usted desea solo una canción debe decirle el nombre de la canción y el artista: “Alexa, despiértame a las 6 de la mañana con la canción mi día favorito de Ha Ash”.
- Si prefiere que sea cualquier canción de un artista, debe decirle el nombre del artista: “Alexa, despiértame a las 6 de la mañana con música de Ha Ash”.

Para saber que alarmas tiene programadas tiene que preguntar: “Alexa, qué alarmas tengo configuradas”, para cancelar las alarmas que tenga, debe decir: “Alexa, cancela todas las alarmas que tengo configuradas”.

De esta misma forma en la que se programan las alarmas, usted puede programar recordatorios:

- “Alexa, pon un recordatorio”, posterior a ello Alexa preguntará para qué es el recordatorio, a continuación, debe indicar el día y la hora en el que desee programarlo. Otra forma es indicarle a Alexa el día y la hora a la que desea el recordatorio, por ejemplo, “Alexa, pon un recordatorio el día miércoles a las 2 de la tarde, cita médica”.

Para conocer los recordatorios, diga: “Alexa, ¿qué recordatorios tengo programados?”

Para eliminar un recordatorio específico, mencione el nombre del recordatorio que desea borrar. Si, en cambio, desea eliminar todos los recordatorios, indíquelo diciendo: “Alexa, elimina todos mis recordatorios”.

- “Alexa, elimina el recordatorio de cita médica” o “Alexa, elimina todos mis recordatorios”.

Para programar un evento o reunión en su calendario, puede especificar la fecha, hora y nombre del evento, o solo decir “Alexa, programa un evento en mi calendario” y posterior a ello, Alexa le preguntará la información requerida.

También puede pedirle a Alexa, que ponga un temporizador del tiempo que usted requiera: “Alexa, pon un temporizador de 2 minutos” y cuando se cumpla este tiempo Alexa le avisará.

Para parar una alarma, recordatorio o temporizador debe decir: “Alexa para”.

### *Función 2: Crea y gestiona una lista*

Para agregar una lista, debe indicarle a Alexa lo siguiente: “Alexa, crea una lista”, posterior a ello le preguntará como desea que se llame la lista, otra opción es decirle a Alexa directamente el nombre de la lista. A continuación, se muestra un ejemplo de cómo se crea y gestiona una lista a la que se le nombrará “Compras”:

- “Alexa, crea una lista de compras”. Una vez que tiene creada su lista debe indicar a Alexa lo que usted desee que se agregue a su lista, por ejemplo “Alexa, agrega dos tomates a mi lista de compras”. Para eliminar algún producto de su lista de compras debe indicar lo siguiente: “Alexa, elimina dos tomates de mi lista de compras”.

De esta manera, usted puede crear una lista con el nombre que desee e ir agregando o eliminando productos.

Para saber las listas que tiene, debe decir: “Alexa, cuáles son mis listas”, para ver lo que tiene en alguna lista debe preguntar “Alexa, qué tengo en mi lista de compras”, posterior a ello Alexa le dirá todos los productos o elementos que usted tiene registrado en la lista mencionada.

### *Función 3: Compras con Alexa*

Para realizar compras con Alexa, debe tener una cuenta de Amazon registrada, con sus datos como nombres completos, dirección, código postal, teléfono y el método de pago, que puede ser tarjeta de débito o crédito, una vez tenga esa información completa podrá decirle a Alexa qué quiere comprar, y Alexa le preguntará lo que desea comprar y le dará como resultado, las dos primeras opciones que encuentre. A continuación, se muestra un ejemplo:

- “Alexa, quiero comprar AirPods de 2.<sup>a</sup> generación”, le dirá los dos primeros resultados, si desea hacer la compra, puede pedirle a Alexa que los agregue a su carrito, por ejemplo: “Alexa, agrega AirPods de 2.<sup>a</sup> generación a mi carrito”.
- Una vez que ya efectuó su compra, puede preguntarle a Alexa cómo va el estado de su compra: “Alexa, cómo va mi compra” y le indicará la fecha en la que llegarán sus pedidos.

### *Función 4: Búsquedas locales*

Para búsquedas locales cerca de su dirección debe primero haber configurado la misma, para ello, desde la aplicación de Alexa, se debe dirigir a Dispositivos, allí seleccione su dispositivo Echo, diríjase a “Configuración del dispositivo”, luego busque la opción de “Ubicación de dispositivo”, debe ingresar el detalle de su dirección como: país, provincia, ciudad, calle, número y código postal. Una vez que guarda los cambios, ahora sí podrá realizar búsquedas por medio de comandos de voz con Alexa. A continuación, se muestran ejemplos de búsquedas:

- “Alexa, ¿Qué farmacias hay por aquí cerca?”, y Alexa informará las farmacias más cercanas a la dirección que usted registró.

- “Alexa, recomiéndame un restaurante de comida rápida”, Alexa le informará el restaurante mejor valorado, usted puede elegir varios tipos de establecimientos.

#### *Función 5: Música y audio*

Alexa también ofrece una serie de funciones enfocadas en música, audiolibros y control de reproducción, permitiendo al usuario disfrutar y gestionar el contenido de manera sencilla. Por ejemplo:

- “Alexa, pon música de Ha Ash”, el asistente comenzará a reproducir canciones del grupo de forma aleatoria a través de Amazon Music o Spotify, según lo que usted tenga configurado por defecto.
- También se puede reproducir un género musical específico, como con “Alexa, pon música clásica”, y reproducirá una emisora de música clásica o buscará una playlist similar en Spotify. Mientras se escucha música, Alexa puede informar sobre la canción que está sonando si se le pregunta “Alexa, ¿qué canción es esta?”, también permite controlar la reproducción con comandos como “Alexa, siguiente” o “Alexa, anterior”.

Para radio, basta con decir “Alexa, pon ‘Los 40’” para sintonizar la emisora deseada.

Se puede pausar y reanudar con “Alexa, para” y “Alexa, sigue” respectivamente, también ajustar el volumen diciendo “Alexa, sube el volumen” o “Alexa, baja el volumen”.

#### *Función 6: Preguntas de información general y cálculos*

Puede realizar cualquier tipo de preguntas sobre información general y cálculos, como, por ejemplo:

- Alexa, ¿Quién descubrió América?
- Alexa, ¿Cuál es la raíz cuadrada de 1666?
- Alexa ¿Cómo se dice muchas gracias en mandarín?

Entre otras preguntas que usted desee.

*Función 7: Hablar con Alexa y sacar provecho de sus funciones*

Alexa ofrece una gran variedad de funciones que permiten sacarle provecho en el día a día, por ejemplo:

- “Alexa, dame un resumen de la primera guerra mundial”.
- Le puede decir, “Alexa, ¿qué puedes hacer?”, o simplemente saludarla con un “Alexa, hola” y recibir una respuesta simpática.
- También es posible divertirse con peticiones como “Alexa, cuéntame un chiste”.
- Para quienes gustan de juegos rápidos, se puede decir “Alexa, piedra, papel o tijera” o “Alexa, tira un dado”.
- Alexa, ofrece experiencias más elaboradas, como escuchar cuentos al pedir “Alexa, cuéntame un cuento” o reproducir canciones y nanas.
- Puede solicitar “Alexa, dime una adivinanza”, “Alexa, cuéntame algo de fútbol” o “Alexa, sorpréndeme” para obtener datos y anécdotas inesperadas.
- Incluso tiene interacciones creativas y divertidas, como “Alexa, habla como Yoda”, “Alexa, hazme un truco de magia”, “Alexa modo mamá” o “Alexa, recomiéndame una skill”, con lo cual el usuario puede descubrir nuevas funcionalidades y juegos.

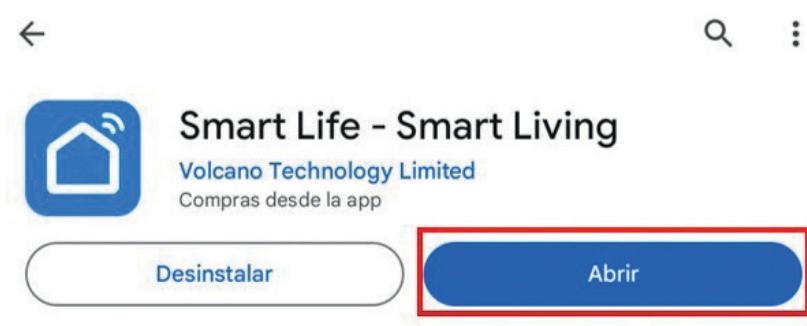
### Práctica 3. Vincular un enchufe inteligente

El enchufe inteligente sirve para convertir cualquier dispositivo eléctrico en “inteligente”, es decir, que cualquier dispositivo eléctrico común al ser conectado al enchufe inteligente se lo podrá controlar desde la aplicación móvil o por los asistentes de voz, facilitando la automatización del hogar.

**Paso 1:** Primero debe descargar la aplicación Smart Life-Smart Living desde la Google play (ver figura 1), e instalar en su teléfono o tablet y la abre para iniciar su uso (Smart Life App, s. f.).

#### Figura 1

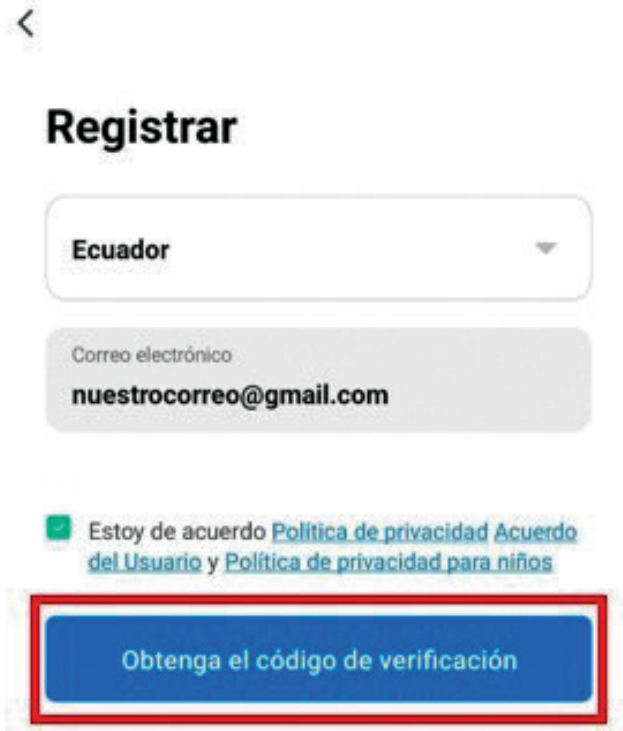
*Instalación de aplicación*



**Paso 2:** Mostrará la siguiente ventana, donde debe crear una cuenta registrando un correo para hacer uso de la aplicación, por ello debe hacer clic en “Crear cuenta nueva” (ver figura 2).

**Figura 2***Registro de cuenta*

**Paso 3:** Aparecerá una ventana donde se seleccionará el país y se colocará un correo, se debe pulsar el botón “Obtenga el código de verificación” (ver figura 3).

**Figura 3***Obtener código de verificación*

<

## Registrar

Ecuador

Correo electrónico  
nuestrocorreo@gmail.com

Estoy de acuerdo [Política de privacidad Acuerdo del Usuario](#) y [Política de privacidad para niños](#)

Obtenga el código de verificación

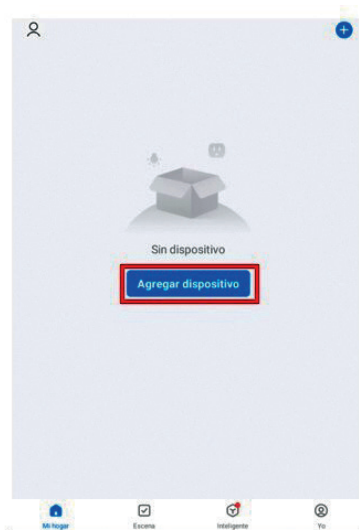
**Paso 4:** Luego debe revisar el correo y copiar el código que llegó de Smart Life (ver figura 4).

**Figura 4**  
*Confirmación de código de verificación*



**Paso 5:** Se debe vincular el dispositivo inteligente; para ello se debe pulsar el botón de más o agregar dispositivo (ver figura 5).

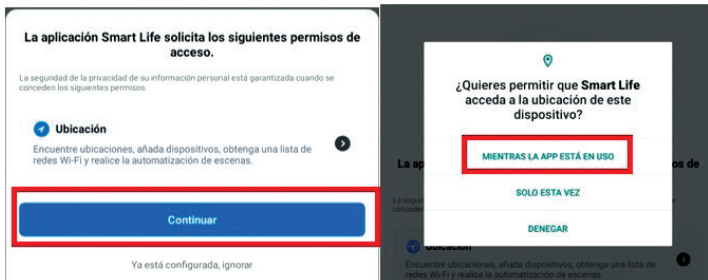
**Figura 5**  
*Vincular dispositivo*



**Paso 6:** Se debe dar permisos de ubicación pulsando continuar y en la siguiente ventana se presiona la opción “Mientras la app está en uso” (ver figura 6).

**Figura 6**

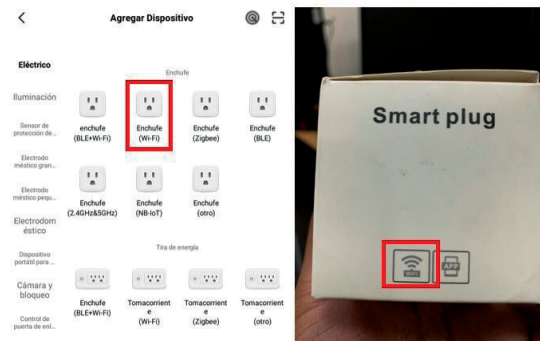
*Permiso de acceso a dispositivo*



**Paso 7:** Se selecciona el dispositivo y se debe ver de qué tipo es, para ello se debe revisar los dibujos en la caja, en este caso es de wifi y se lo reconoce por el logo (ver figura 7).

**Figura 7**

*Agregar dispositivo*



**Paso 8:** Luego de seleccionar se pedirá datos como colocar la red wifi del hogar, se selecciona el nombre de la red y se ingresa la contraseña, se pulsa siguiente (ver figura 8).

**Figura 8**

*Seleccionar red wifi*



**Paso 9:** Ahora se debe hacer que la aplicación detecte el dispositivo inteligente; para ello se deben seguir los pasos que indica la aplicación (ver figura 9).

Debe conectar el enchufe inteligente al enchufe del hogar y pulsar “siguiente”.

### Figura 9

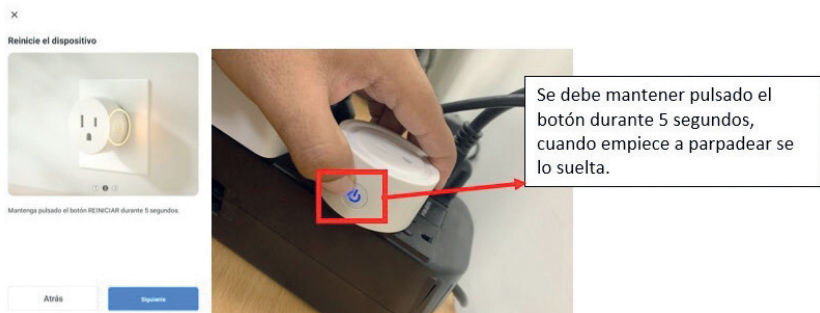
#### Reinicio del dispositivo



Se debe mantener pulsado el botón que tiene a un costado durante 5 segundos (ver figura 10), luego pulsar “Siguiente”.

### Figura 10

#### Encendido del dispositivo



La luz empezará a parpadear y pulsamos “Siguiente”.

**Figura 11**  
*Reinicio del dispositivo*



Se debe fijar si la luz parpadea lento o rápido, dependiendo de eso se elige la siguiente opción. En este caso fue parpadeo rápido (ver figura 12).

Si la luz indicadora parpadea rápido, quiere decir que está listo para ser configurado. En cambio, si parpadea lentamente, probablemente ya se encuentre configurado o esté en modo de espera. Lo que debe hacer, en ese caso, es reiniciar el dispositivo nuevamente, tal como se indica en el paso 9 y 10 de esta práctica.

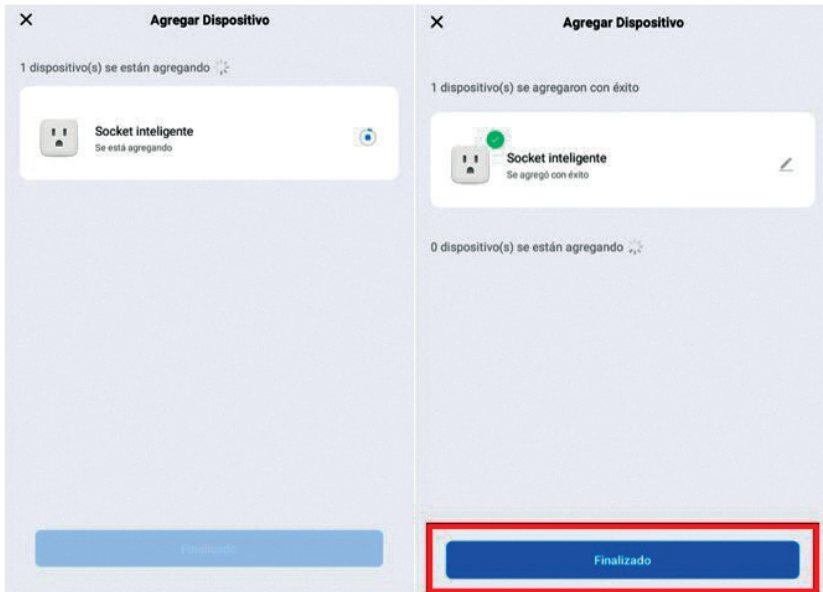
**Figura 12**  
*Parpadeo rápido*



**Paso 11:** La aplicación pedirá que espere un momento hasta que se agregue el dispositivo (ver figura 13), en este lugar se tendrá la opción de cambiar el nombre pulsado en el lápiz.

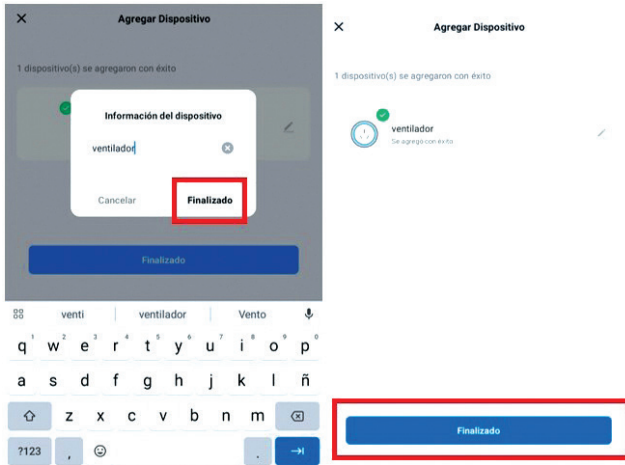
**Figura 13**

*Agregar dispositivo*



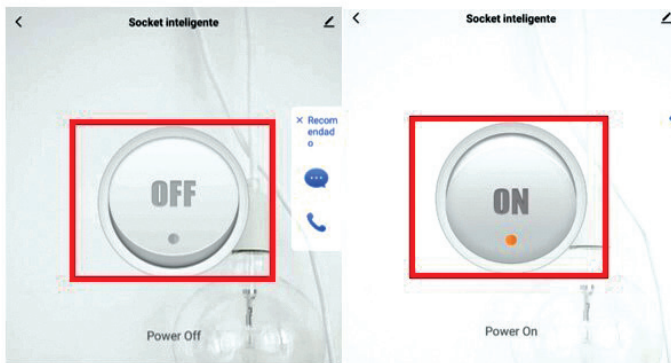
**Paso 13:** Se debe cambiar el nombre del dispositivo por ejemplo “ventilador”, se da clic en aceptar y finalizado (ver figura 14).

**Figura 14**  
*Información del dispositivo*



**Paso 14:** Se debe encender el enchufe inteligente desde el teléfono (ver figura 15), pulsando el botón que aparece en la pantalla.

**Figura 15**  
*Encendido de enchufe inteligente*



**Paso 15:** Ahora se debe vincular el enchufe inteligente a Alexa (ver figura 16), para ello debe ingresar a la aplicación de Alexa Amazon que se instaló en el teléfono y se debe ir a dispositivos para pulsar el botón con el signo más (+).

**Figura 16**

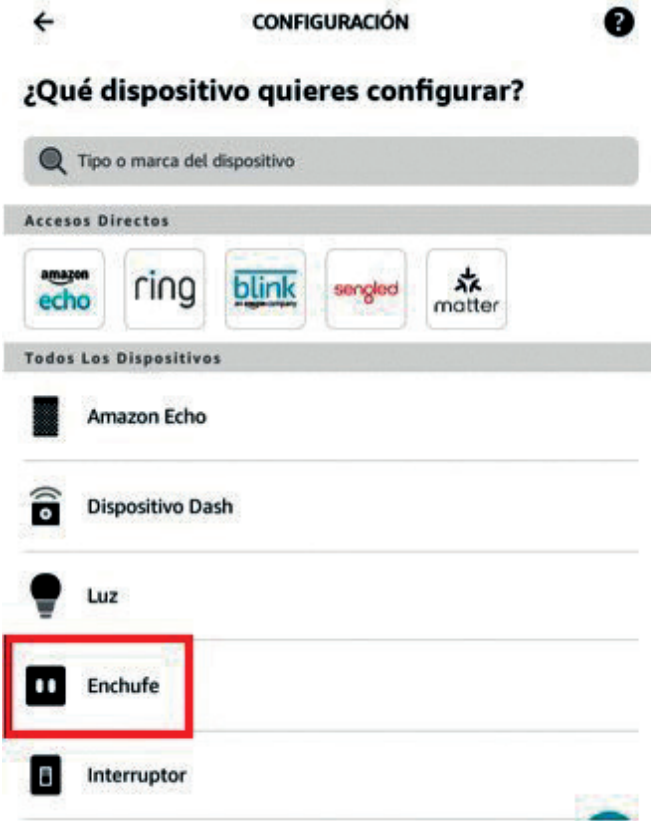
*Vincular dispositivo*



**Paso 16:** Seleccionar la opción de enchufe (figura 17).

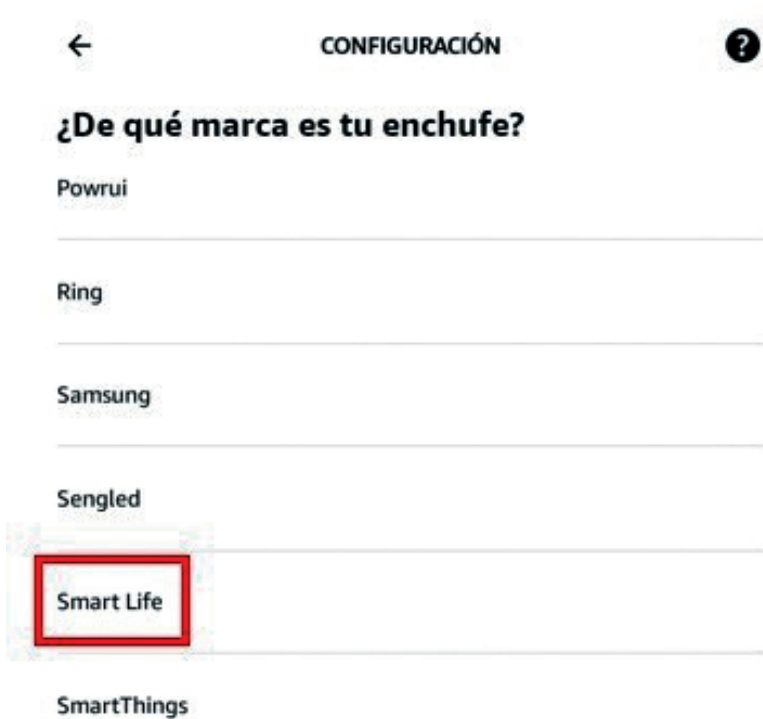
**Figura 17**

*Selección del dispositivo*



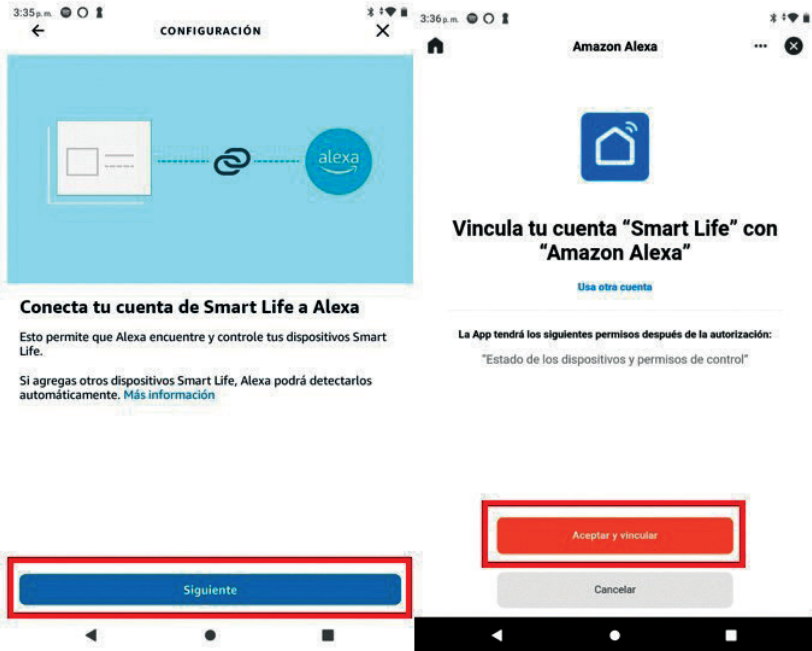
**Paso 17:** Buscar y seleccionar la opción de Smart Life (figura 18).

**Figura 18**  
*Selección de marca*

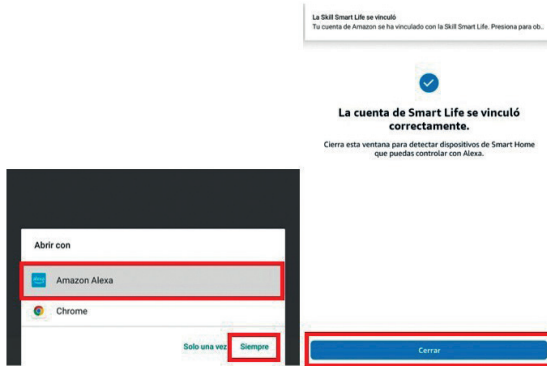


**Paso 18:** A continuación, responder una serie de preguntas hasta que aparezca la siguiente imagen (figura 19). Luego debe dar clic en siguiente, para poder conectar la cuenta que se creó de Smart Life a Alexa. Luego se pulsa “Aceptar y Vincular”.

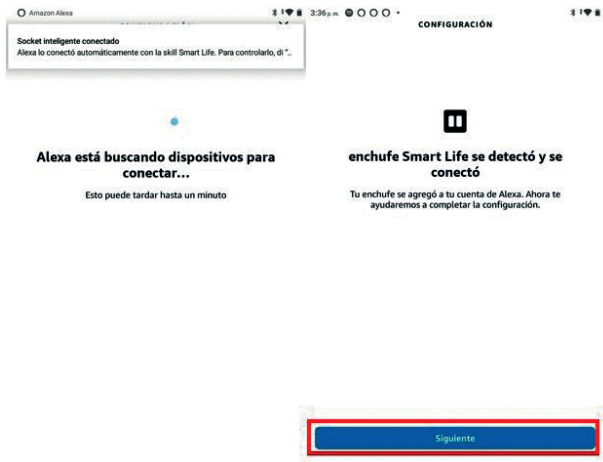
**Figura 19**  
*Vinculación a Alexa*



**Paso 19:** Aparecerá este pequeño cuadro donde se seleccionará Amazon Alexa, pulsar “Siempre” (figura 20), con esto ya se habrá vinculado la cuenta de Smart Life a Alexa, finalmente, pulsar “Cerrar”.

**Figura 20***Comprobación de vinculación a Alexa*

**Paso 20:** Después de esto, la aplicación automáticamente buscará los dispositivos vinculados en Smart Life (figura 21).

**Figura 21***Búsqueda de dispositivos*

**Paso 21:** Esto es opcional, se puede agregar el enchufe a un grupo. Se puede encender con otras opciones como decir “Alexa enciende sala”. Se puede omitir este paso si se desea, en este caso se agregó en sala (figura 22).

**Figura 22**

*Encendido de sala*

**CONFIGURACIÓN**

**¿Dónde está tu enchufe?**  
Agrega el dispositivo a un grupo para que puedas controlar los dispositivos juntos diciendo, por ejemplo: “Alexa, enciende la sala”.

Grupos Comunes

Recámara

**Sala**

Cocina

Recámara principal

Sala de estar

Comedor

Omitir

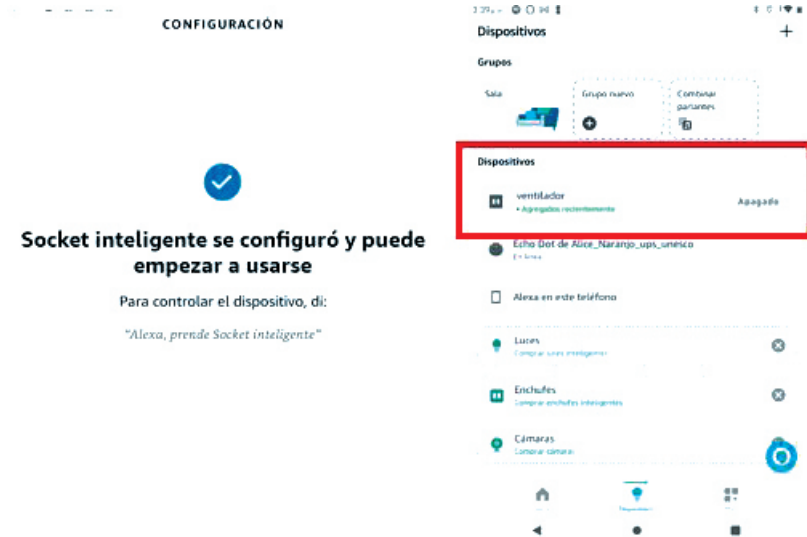
Agregar Al Grupo

**Continuar**

**Configuración**

**Socket inteligente se agregó a Sala**  
Ya puedes controlar este dispositivo con el nombre de la habitación y el tipo de dispositivo, no será necesario que recuerdes el nombre del dispositivo.

**Paso 22:** Luego, aparecerá esta ventana que indica que ya está todo configurado y se podrá hacer uso del dispositivo inteligente (figura 23). Se prueba diciendo “Alexa, prende ventilador” o con el nombre que se le haya puesto al dispositivo en el paso 13.

**Figura 23***Encendido de ventilador*

## Práctica 4. Encender y apagar dispositivos

1. “Alexa enciende el ventilador”.
2. “Alexa apaga el ventilador”.

### Figura 1

*Apagado y encendido del ventilador*



En el lado izquierdo de la figura 1 se observa el ventilador encendido y en el lado derecho el ventilador apagado.

## Práctica 5. Temporizado

1. “Alexa prende la cafetera”.
2. “Alexa apaga la cafetera en dos minutos” (figura 1). Es importante no hacer pausas en nuestra petición al hablar. Podemos hacer la misma práctica con el ventilador.

### Figura 1

*Encendido de cafetera*



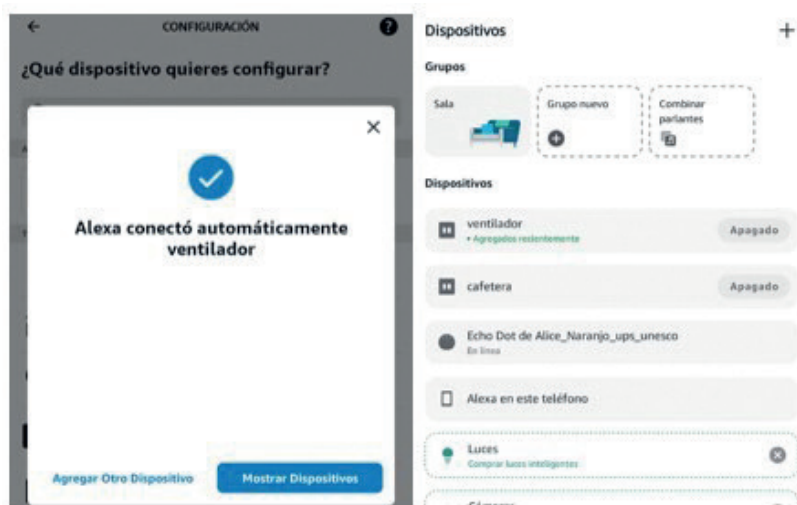
## Práctica 6. Agregar otro dispositivo nuevo

Para realizar esta práctica, debe dirigirse a la Práctica 3, repetir el mismo procedimiento desde el paso 5 hasta el paso 14, es decir, abra la aplicación de Smart Life, agregue un nuevo dispositivo, complete el proceso de configuración, asigne el nombre que desee al nuevo enchufe y realice la respectiva prueba de encendido y apagado dentro de la misma aplicación.

A continuación, diríjase a la aplicación de Alexa y el nuevo dispositivo le aparecerá automáticamente. En este ejemplo se tiene agregado 2 enchufes, uno llamado cafetera y el otro ventilador (figura 1).

**Figura 1**

*Agregar dispositivos*



## Práctica 7. Control inteligente

El control inteligente BroadLink sirve para controlar y automatizar el manejo de varios dispositivos del hogar que funcionan con controles remotos, como televisores, decodificadores, aires acondicionados, ventiladores, calefactores, etc. (BroadLink, 2025).

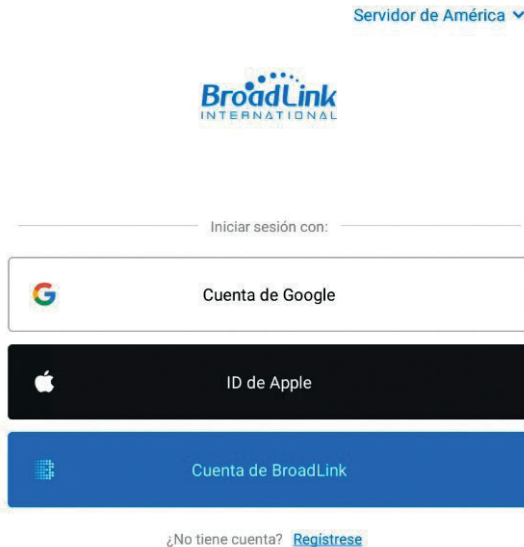
Esta práctica documenta como controlar un televisor, para ello es necesario que conozca la marca del televisor y el modelo del control remoto.

**Paso 1:** Primero debe descargar la aplicación BroadLink desde la Google play, se instala en un teléfono y la debe abrir.

**Paso 2:** La aplicación mostrará la siguiente ventana (figura 1), en donde debe registrar un correo para hacer uso de la aplicación, por ello debe hacer clic en “cuenta de Google”.

### Figura 1

*Inicio de sesión*



**Paso 3:** Aparecerá una ventana donde se debe ingresar un correo y contraseña de Gmail y se da clic en “Iniciar sesión” (figura 2).

**Figura 2**  
*Ingreso de cuenta*



< Cuenta de BroadLink

Inicie sesión con una cuenta de BroadLink

Correo electrónico/Teléfono

Contraseña

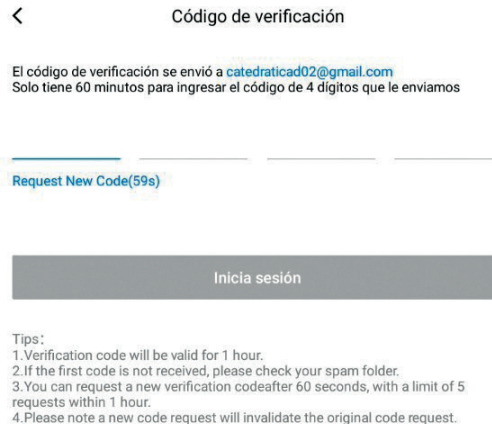
[Iniciar sesión con código de verificación](#)

Iniciar sesión

[¿Olvidó su contraseña?](#)

**Paso 4:** Luego se revisa el correo y se copia el código de verificación que llegó en la bandeja de entrada (figura 3).

**Figura 3**  
*Ingreso de Código de verificación*



< Código de verificación

El código de verificación se envió a [catedraticad02@gmail.com](mailto:catedraticad02@gmail.com)  
Solo tiene 60 minutos para ingresar el código de 4 dígitos que le enviamos

[Request New Code\(59s\)](#)

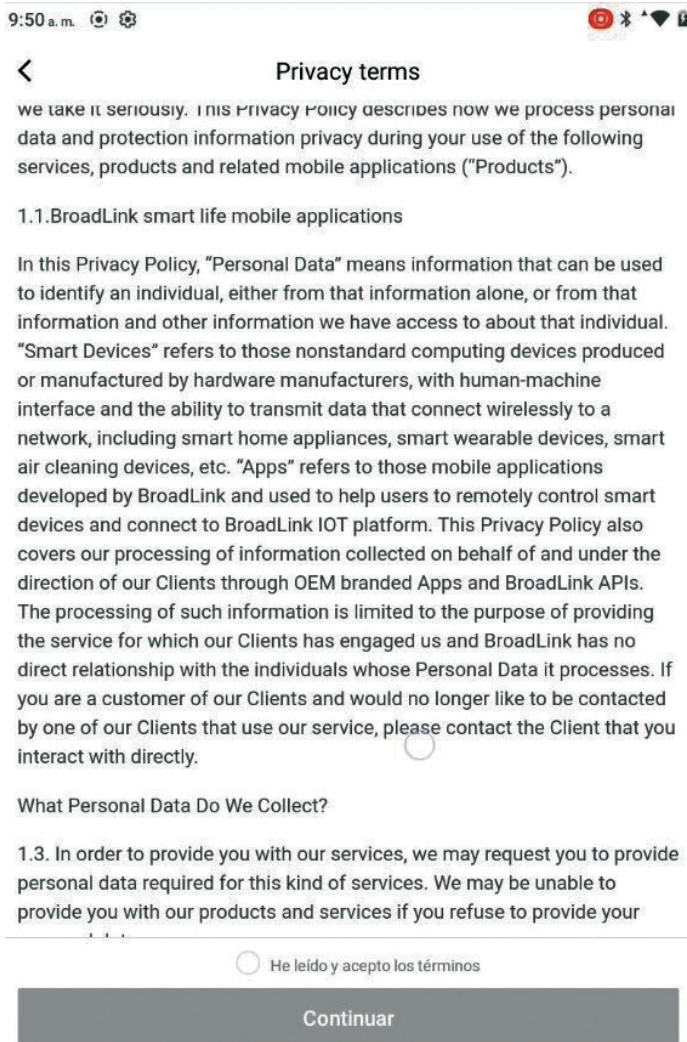
Inicia sesión

Tips:  
1.Verification code will be valid for 1 hour.  
2.If the first code is not received, please check your spam folder.  
3.You can request a new verification code after 60 seconds, with a limit of 5 requests within 1 hour.  
4.Please note a new code request will invalidate the original code request.

**Paso 5:** Debe confirmar los términos de Privacidad (figura 4).

### Figura 4

#### *Términos de privacidad*



## Paso 6: Vincular la cuenta de Google.

**Figura 5**

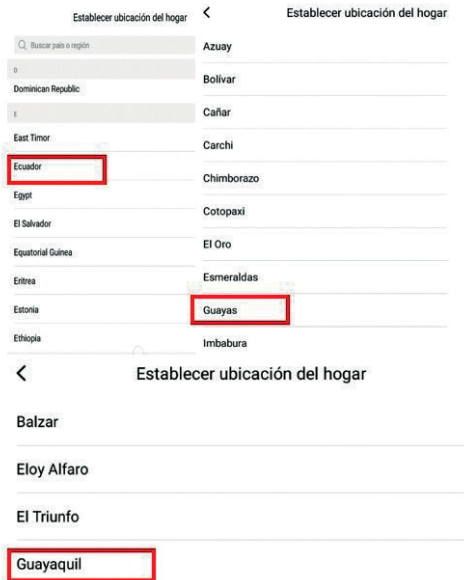
*Vinculación de cuentas*



## Paso 7: Establecer la ubicación, País, Provincia, Ciudad.

**Figura 6**

*Selección de ubicación*



**Paso 8:** Aparece la bienvenida al hogar y se debe dar clic en “empezar a usar” (figura 7).

**Figura 7**  
*Empezar a usar*

### Bienvenido al hogar



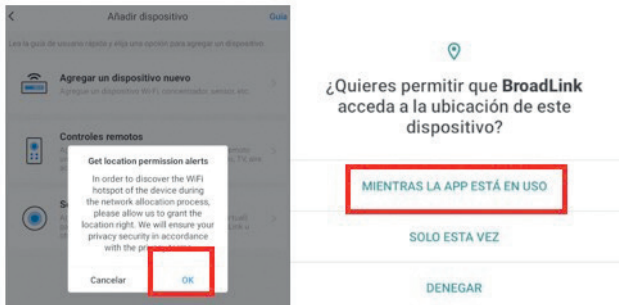
Mi hogar

Guayas Guayaquil

Empezar a usar

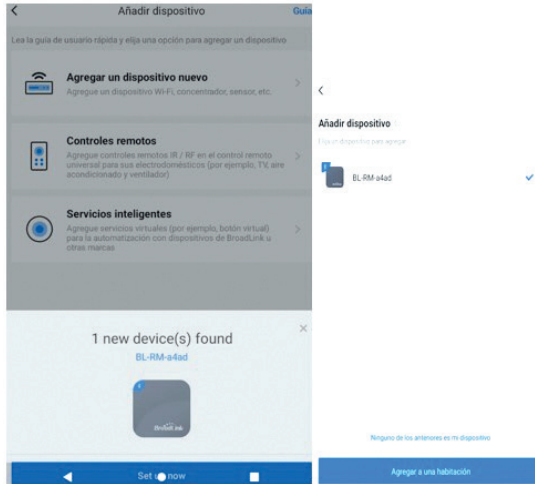
**Paso 10:** Dar permisos, mientras la app está en uso (figura 8).

**Figura 8**  
*Otorgar permisos*



**Paso 11:** Seleccionar la opción Servicios Inteligentes y añadimos el dispositivo.

**Figura 9**  
*Agregar dispositivo*



**Paso 12:** Conectarse a la red. Recuerde que debe tener la contraseña del wifi a la mano para conectarse.

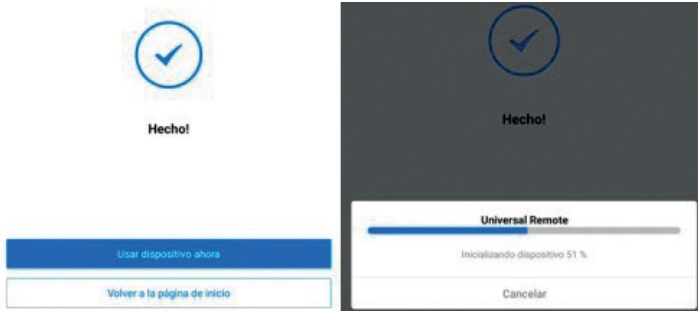
**Figura 10**  
*Conexión a red*



**Paso 14:** Seleccione dónde desea ubicar su dispositivo y posterior a ello coloque el nombre del dispositivo y después de ello colocar “Usar dispositivo ahora”.

**Figura 11**

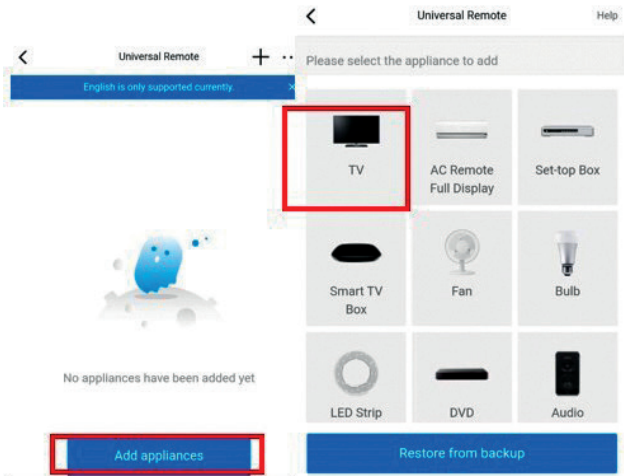
*Ubicar dispositivo*



**Paso 15:** Agregar la aplicación, como se observa en la figura 12.

**Figura 12**

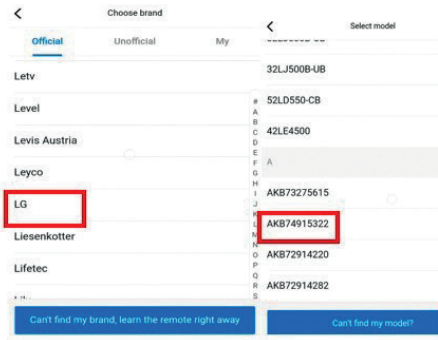
*Agregar aplicación*



**Paso 16:** Luego se selecciona la marca del televisor y el modelo del control (si no encuentra el nombre tal cual busque un modelo similar).

**Figura 13**

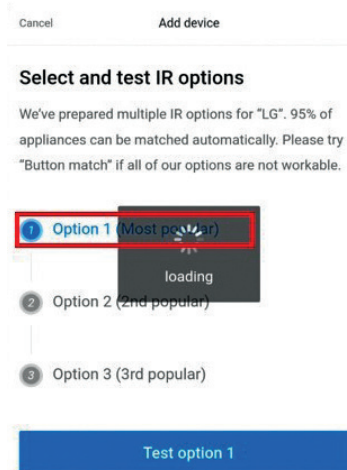
*Selección de marca y modelo*



**Paso 17:** Responder un breve test (figura 14).

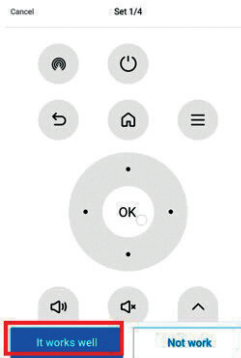
**Figura 14**

*Selección de opción*



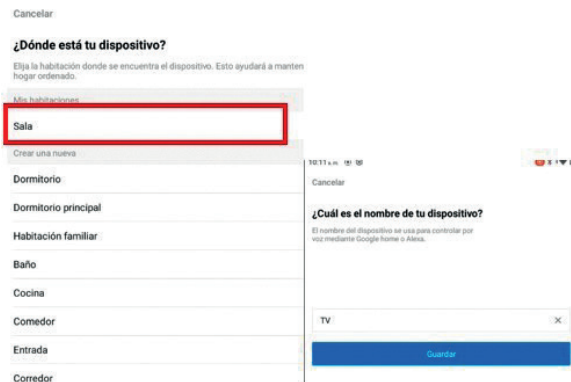
**Paso 18:** Aparecerá un control en su pantalla donde debe realizar una prueba de encender y apagar el TV, subir volumen, cambiar el canal, etc. Si ya está todo listo, debe colocar It Works Well (figura 15).

**Figura 15**  
*Dispositivos*



**Paso 19:** Responder donde está su dispositivo, en este caso en la sala, luego colocar el nombre del dispositivo, ejemplo: TV (figura 12).

**Figura 16**  
*Localización del dispositivo*

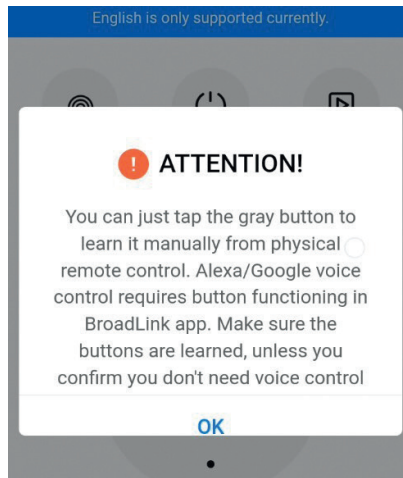


**Figura 17**  
*Consejos de dispositivo*



**Paso 20:** Luego de esto aparece un mensaje, debe presionar OK, y ya estaría configurado su dispositivo (figura 18).

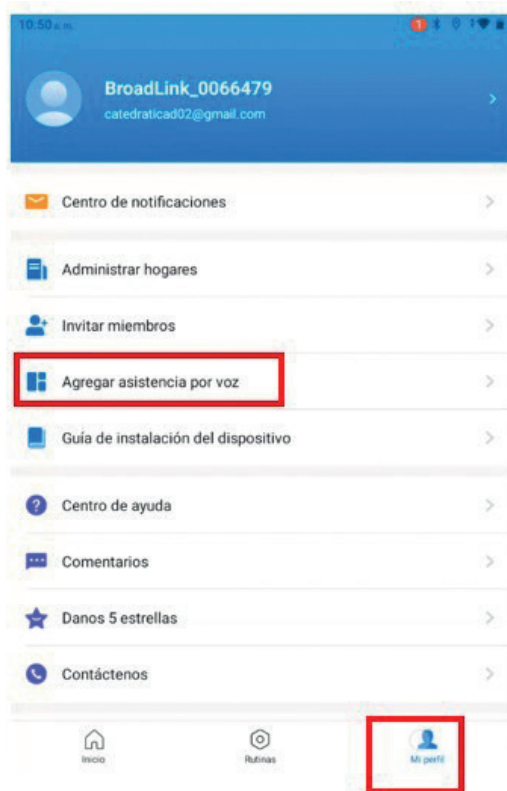
**Figura 18**  
*Dispositivo configurado*



**Paso 21:** En la aplicación de BroadLink, vaya a la sección de Mi perfil y allí seleccione la opción “Agregar asistencia por voz”.

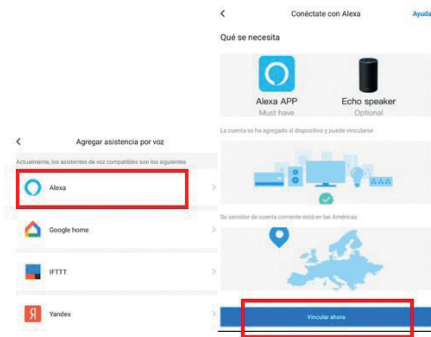
**Figura 19**

*Aplicación BroadLink*



**Paso 22:** Seleccione el asistente que desea configurar, en este caso es Alexa y se procede a vincular (figura 20).

**Figura 20**  
*Agregar asistentes*



**Paso 23:** Seleccione siguiente, dado que ya se ha vinculado BroadLink (figura 21).

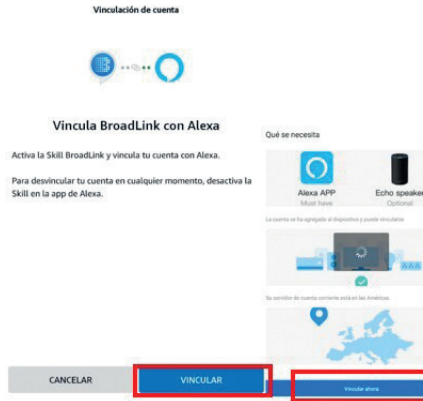
**Figura 21**  
*Conexión con cuenta de BroadLink*



## Paso 24: Vincular BroadLink con Alexa.

**Figura 22**

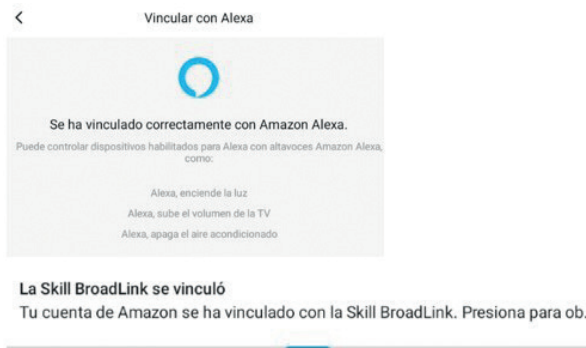
*Vinculación de cuentas*



Una vez que esté vinculado le mostrará el siguiente mensaje (figura 23), que quiere decir que ya se vinculó el control con Alexa.

**Figura 23**

*Vincular con Alexa*



Ahora puede ir a Alexa y decirle Alexa enciende tv, o Alexa sube volumen a tv.

## 4.2. Prácticas con asistente virtual Google Nest Hub

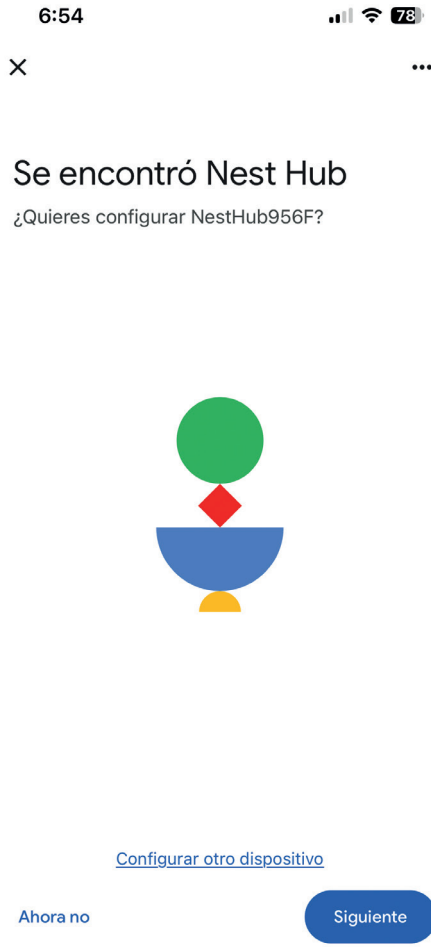
Las prácticas que se describen a continuación permiten interactuar con el asistente Nest Hub de segunda generación creado por Google © (Nest Hub, s/f).

### Práctica 8. Configurar Google Nest Hub 2

- Debe tener la versión más reciente de la app de Google Home instalada en su dispositivo móvil.
- Una cuenta de Google.
- Un teléfono celular o tablet que cumpla que con estos requisitos:
  - Ejecute Android 9.0 o versiones posteriores
  - Sea compatible con una red wifi de 2.4 GHz y 5 GHz (no funcionarán las conexiones WPA-2 Enterprise).
  - Tener la conexión Bluetooth activada.
  - Tener conexión a Internet y una red inalámbrica segura.

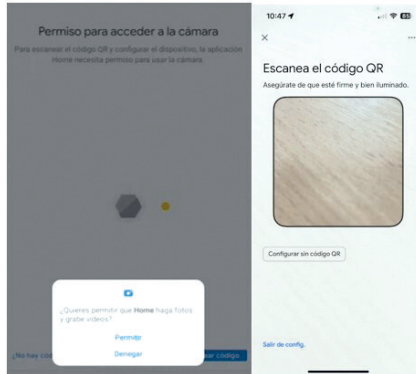
*Pasos para realizar la configuración:*

1. Conectar la pantalla al tomacorriente.
2. En su teléfono o tablet, abrir la app de Google.
3. Presione “Crear casa”, ingrese un sobrenombre para ella, ingrese una dirección (opcional) y presionar “Siguiete”.
4. Seleccione el nombre de su casa (la que anteriormente creó) y luego presione Siguiete.
5. Seleccione “Dispositivos” - “Agregar Dispositivo Google Nest”.

**Figura 1***Configuración de Nest Hub*

6. Luego le pedirá permiso para acceder a la cámara para escanear el código QR que aparece en su dispositivo Nest Hub, debe dar permiso y escanear.

**Figura 2**  
*Código QR*



7. Una vez que ya ha escaneado el código QR, le aparecerá una nueva ventana “Estableciendo conexión”.

**Figura 3**  
*Estableciendo conexión*

...

Estableciendo conexión  
con Nest Hub...

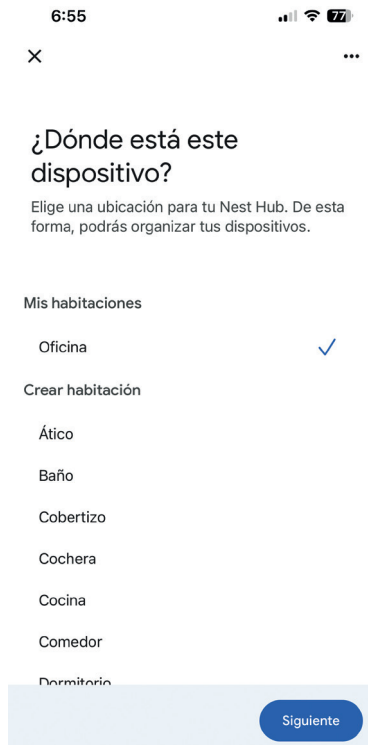


Cancelar

- Debe esperar unos segundos mientras espera la conexión, luego le aparecerá un mensaje de “Ayúdanos a mejorar Nest Hub”, seleccione en la opción “Sí, Acepto”, posterior a ello le preguntará ¿Dónde está este dispositivo?, esto quiere decir el lugar de la casa en el que va a ubicar el Google Nest Hub.

#### Figura 4

##### *Ubicación del dispositivo*

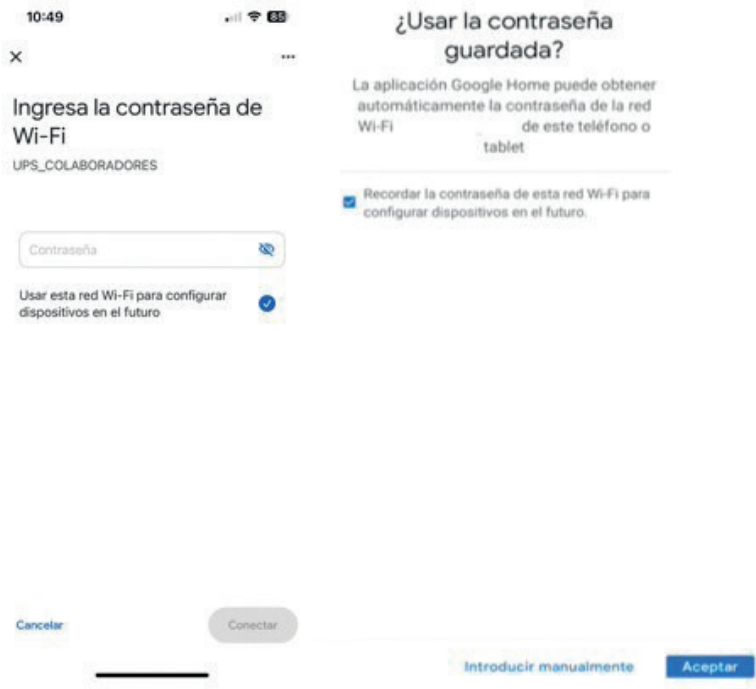


Usted puede seleccionar el lugar que desea y seleccionar en “Siguiente”, la siguiente ventana que le aparecerá es para modificar el nombre que ha elegido anteriormente, esto es opcional.

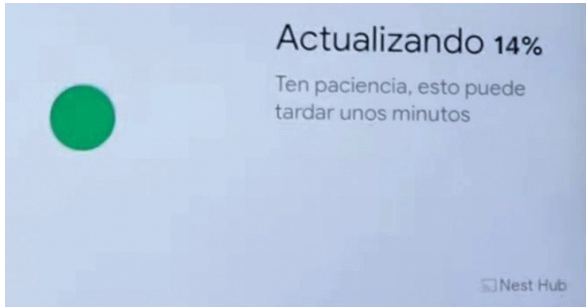
- Después de aquello le pedirá su red de wifi, en la cual debe colocar la contraseña, presione en siguiente y allí le preguntará si desea guardar la contraseña, debe colocar Aceptar.

### Figura 5

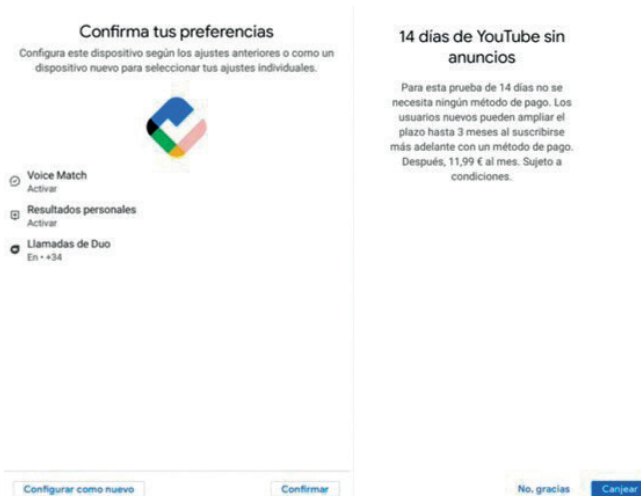
#### Conexión de dispositivo



- Ya conectada la red wifi en la aplicación, su dispositivo Nest Hub se conectará automáticamente y procederá a descargar automáticamente la última actualización de Google Nest Hub.

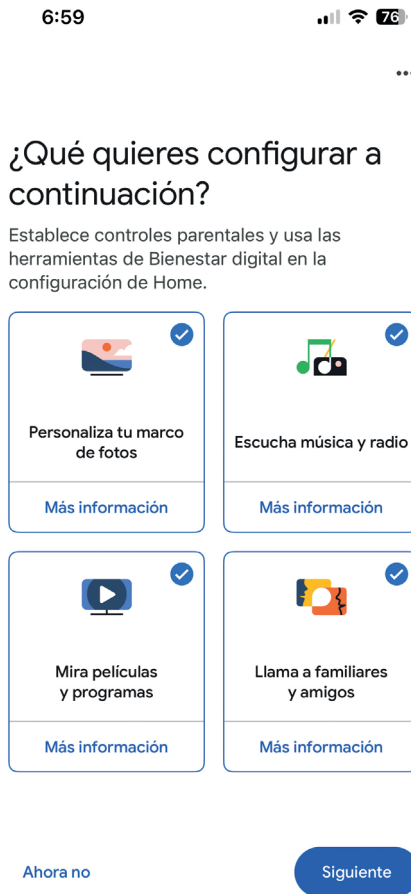
**Figura 6***Actualización de Google Nest Hub*

11. Cuando ya termine de cargar en su celular, le aparecerá una ventana que le pide que confirme sus preferencias, y debe presionar en confirmar, luego le aparecerá una ventana que le indica si desea tener 14 días de YouTube sin anuncios, debe colocar "No, Gracias", si ese es su deseo.

**Figura 7***Preferencias*

12. Seguido de ello le preguntará ¿Qué quieres configurar ahora?, le dará algunas opciones, las cuales usted debe seleccionar las que desee, en este caso se seleccionó 3 (personalizar marco de fotos, escucha música y radio, y llama a amigos y familiares). Presione “siguiente”.

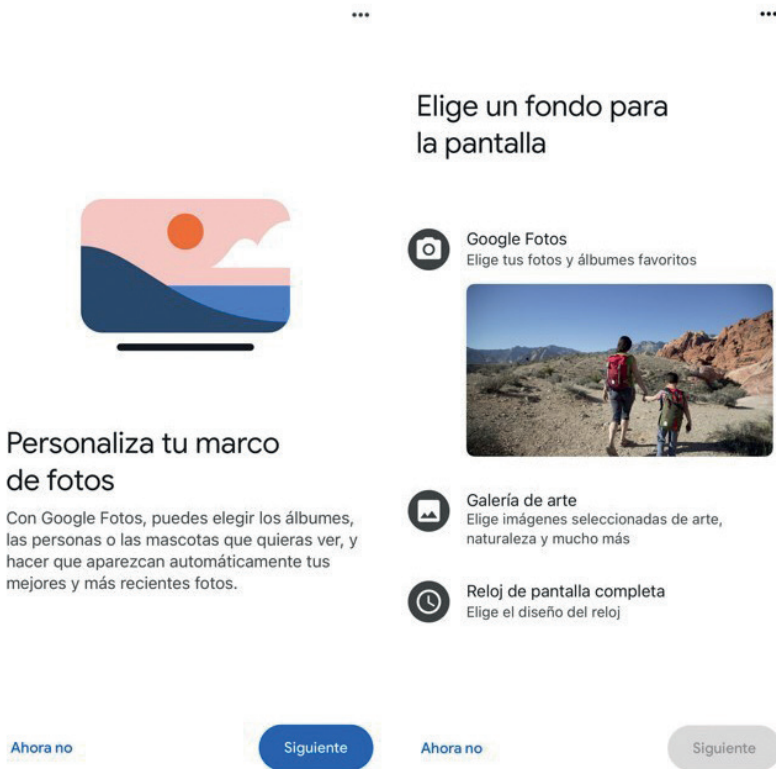
**Figura 8**  
*Configuración*



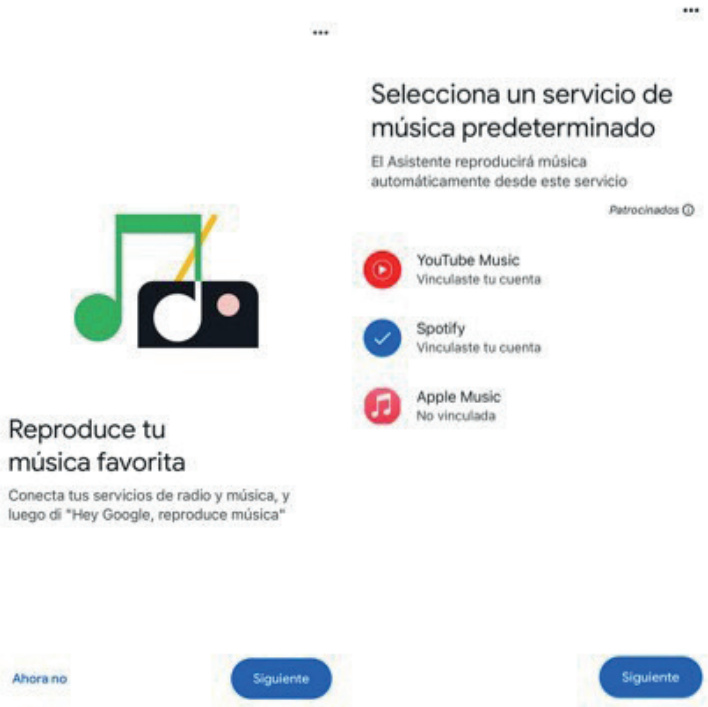
13. Después de haber seleccionado las opciones, empezará a pedirle que personalice su marco de fotos, debe presionar siguiente, allí le abrirá su Google Fotos y le pedirá que seleccione una foto y seleccione en siguiente.

**Figura 9**

*Marco de fotos*

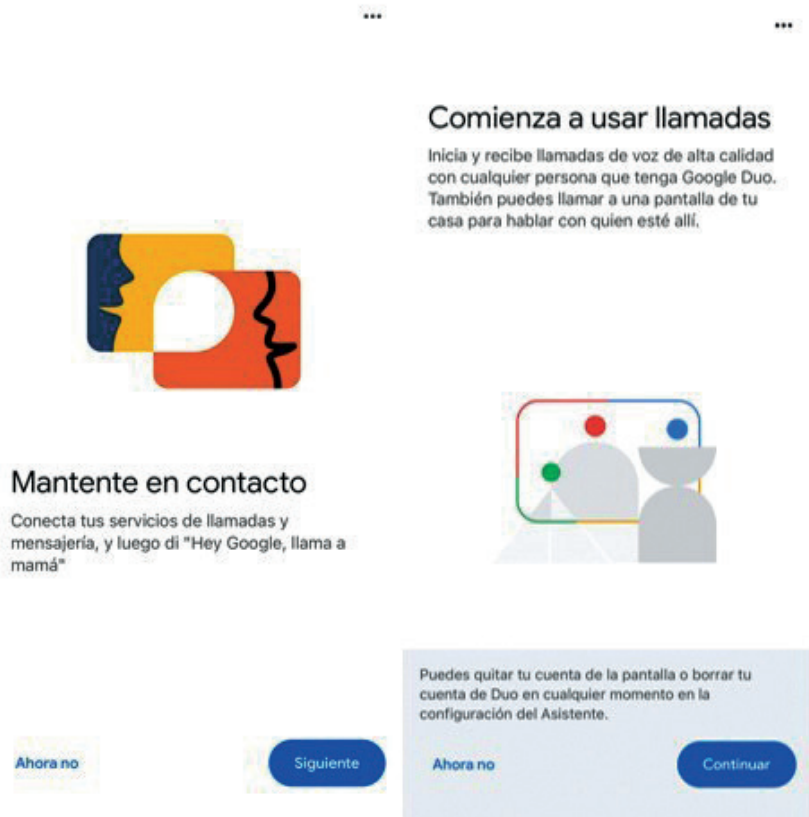


14. Continuará la otra opción que escogió, que será “Reproduce tu música favorita”, debe presionar en siguiente, y elegir desde donde desea usted que se reproduzca automáticamente la música.

**Figura 10***Reproducción de música favorita*

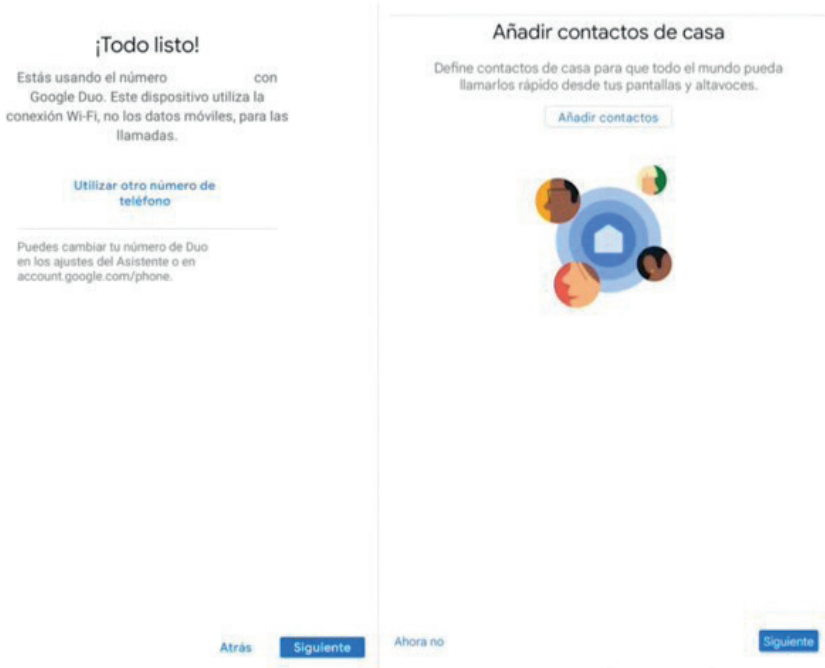
15. Posteriormente aparece la ventana “mantenerse en contacto”, presione en siguiente. De allí, aparece la ventana “Empieza a hacer llamadas”, debe presionar “Continuar”.

**Figura 11**  
*Llamadas*



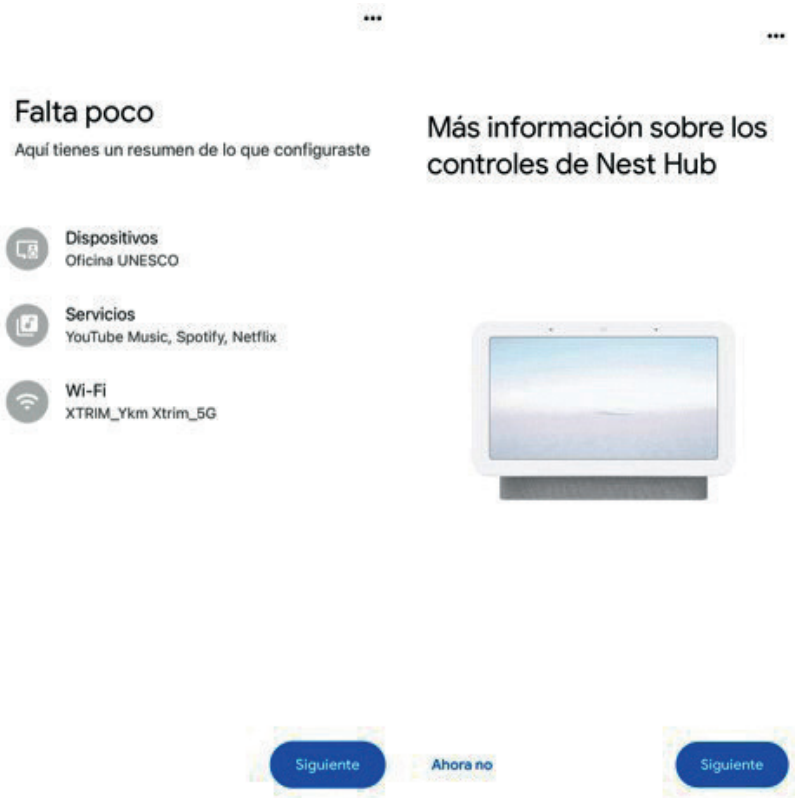
16. Después de presionar continuar le pregunta si el número que aparece allí es el correcto (debe revisar que el número de celular sea el suyo) y presione siguiente, le pedirá que agregue contactos, esto es opcional, puede colocar "Ahora no".

**Figura 12**  
*Llamadas*



17. Posterior a ello le mostrará una ventana que indica que casi ha terminado, y le aparecerá un resumen de las 3 opciones que ha configurado, debe presionar “Continuar”. Luego le aparecerá una ventana que indica Información sobre los controles de su Nest Hub y presione “Siguiente”.

**Figura 13**  
*Controles*



18. Seguido de ello le mostrará una ventana con una guía de cómo controlar el dispositivo Nest Hub, como por ejemplo el Sensor de luz de Ambient EQ, esto quiere decir que el brillo de la pantalla se ajusta automáticamente para adaptarse a la iluminación de la habitación, presione “Siguiente”, luego le mostrará un control de volumen que tiene el dispositivo Nest.

**Figura 14**  
*Volumen*



19. En la ventana del interruptor de micrófono, presione “Hecho”, finalmente, aparece la ventana en la que se le indica que el dispositivo está listo.

**Figura 15**  
*Micrófono*

### Interruptor del micrófono

Para desactivar el micrófono, desliza el interruptor ubicado en la parte posterior de modo que el color naranja quede a la vista. La luz de la parte frontal también se pondrá de color naranja.



### Ya está listo el dispositivo Oficina UNESCO

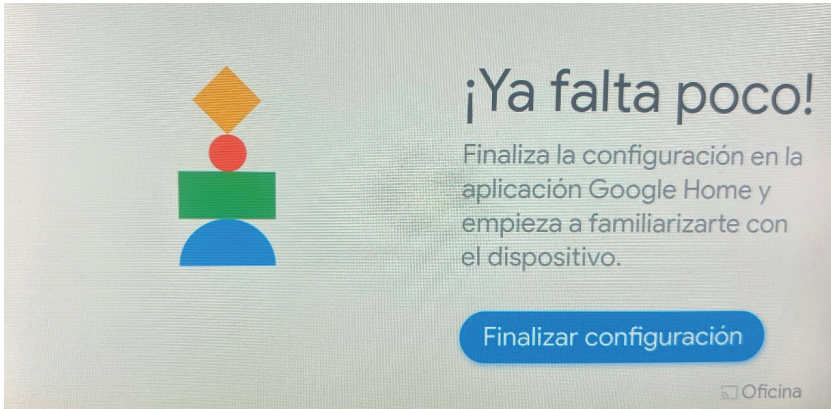
Ahora exploremos lo que puedes hacer



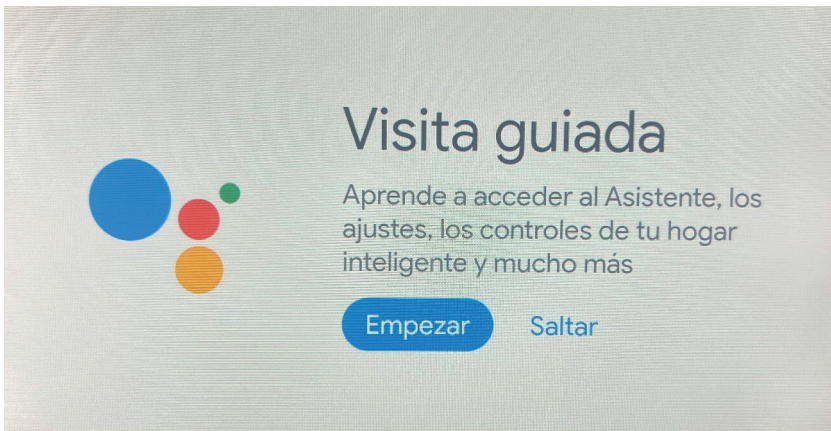
Siguiente

Continuar

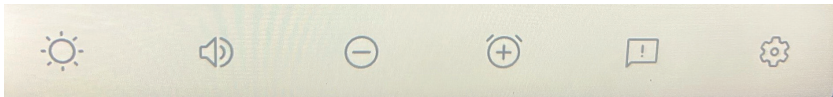
20. En cuanto a su dispositivo Nest Hub, este se tarda un tiempo en actualizarse, y cuando ya lo hace le mostrará una pantalla que le indica “ya falta poco para terminar la configuración”, para finalizar se debe presionar en el botón que indica “Finalizar Configuración”.

**Figura 16***Dispositivo Nest Hub*

21. Una vez que presiona finalizar configuración le dice por medio de voz "Soy tu asistente de Google y estoy aquí para ayudarte a largo del día", y le mostrará una Visita Guiada de lo que Google Nest Hub puede hacer, presione "Empezar".

**Figura 17***Visita Guiada*

22. Allí continuará por medio de voz indicando que deslice la pantalla de abajo hacia arriba y le va mostrando las opciones que posee, como colocar alarmas, el brillo de la pantalla, etc.

**Figura 18***Brillo de Pantalla*

Y así puede continuar observando todo lo que Google Nest Hub tiene para usted.

## Práctica 9. Funciones de Google Nest Hub 2da generación

Para crear listas, recordatorios y agendar en calendario, primero debe crear un audio.

### *Función 1: Control de dispositivos inteligentes*

- Puede controlar una variedad de dispositivos domésticos inteligentes compatibles con el Nest Hub, como luces, termostatos, enchufes y cámaras de seguridad.
- Ejemplo: “Hey Google, enciende las luces del salón”.
- Ejemplo: “Hey Google, baja la temperatura del termostato a 22 grados”.

### *Función 2: Entretenimiento*

- Puede disfrutar de música, videos y otros medios de entretenimiento en el Nest Hub desde diversas fuentes.
- Ejemplo: “Hey Google, pon música relajante en Spotify”.
- Ejemplo: “Hey Google, reproduce el video de ‘gatos graciosos’ en YouTube”.

### *Función 3: Asistente de Google*

- El Asistente de Google le ayuda a realizar una variedad de tareas utilizando comandos de voz.
- Ejemplo: “Hey Google, ¿cuál es el clima para hoy en Guayaquil?”
- Ejemplo: “Hey Google, pon una alarma para las 7 de la mañana”.

### *Función 4: Información y utilidades*

- Puede obtener información rápida sobre una amplia variedad de temas y realizar diversas utilidades.
- Ejemplo: “Hey Google, muéstrame una receta de seco de pollo”.
- Ejemplo: “Hey Google, ¿cómo se dice ‘gracias’ en francés?”.

*Función 5: Personalización y configuración.*

- Puede personalizar la configuración del Nest Hub para que se adapte a sus preferencias y necesidades.
- Ejemplo: Ajustar el brillo de la pantalla desde la configuración.
- Ejemplo: Agregar una cuenta adicional para que otros miembros de la familia puedan acceder a su propio contenido y configuración.

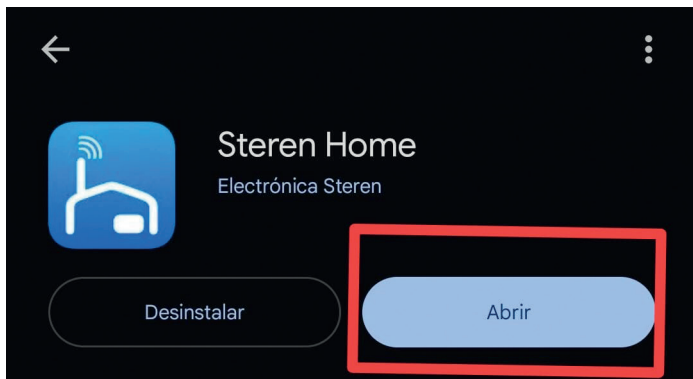
## Práctica 10. Vincular un foco inteligente

El foco inteligente permite controlar la iluminación de manera personalizada y remota, gracias a su conectividad Wi-Fi, se lo puede manejar desde la aplicación móvil o través de los asistentes de voz.

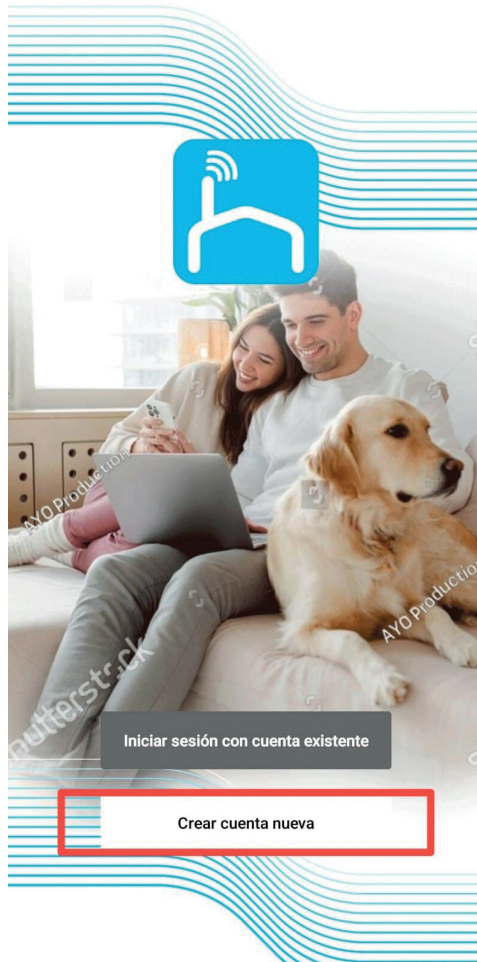
**Paso 1:** Primero debe descargar la aplicación Steren Home desde la Google play (ver figura 1), porque el foco adquirido es de ese proveedor; la instala en su teléfono o tablet y la abre (Steren, 2025).

### Figura 1

*Instalación de aplicación*



**Paso 2:** Después de instalar Steren Home, se mostrará la siguiente ventana. En ella, deberá registrar un correo electrónico para poder utilizar la aplicación. Pulse en “Crear cuenta nueva” (ver figura 2).

**Figura 2***Registro de cuenta*

**Paso 3:** Aparecerá una ventana en donde debe seleccionar el país y colocar un correo, luego se pulsa el botón “Obtenga el código de verificación” (ver figura 3).

**Figura 3**  
*Obtener código de verificación*

<

**Registrar**

Ecuador

Correo electrónico  
ejemplo01@gmail.com

Estoy de acuerdo [Política de privacidad](#) y [Acuerdo del Usuario](#)

Obtenga el código de verificación

**Paso 4:** Luego debe revisar el correo y copiar el código que llegó de Steren Home, tal como se muestra en la figura 4.

**Figura 4**  
*Confirmación de código de verificación*

< >

Steren Home Código de verificación de registro Recibidos ☆

[St... 10:38 a. m. Anular la suscripción para mí >

Traducir al Español ×

**Introducir código de verificación**

El código de verificación se ha enviado a su correo: ejemplo01@gmail.com. Enviar de nuevo (57s)

¿No recibí un código?

Código de verificación de registro

**926017**

Para verificar su cuenta de registro:  
[ejemplo01@gmail.com](mailto:ejemplo01@gmail.com)

Responder Reenviar

1	2 ABC	3 DEF
4 GHI	5 JKL	6 MNO
7 PQRS	8 TUV	9 WXYZ
	0	✕

**Paso 5:** Se desplegará una ventana en la cual pedirá ciertos permisos y accesos de la aplicación para el correcto funcionamiento, luego debe seleccionar “Ir a la aplicación” (ver figura 5).

### Figura 5

#### *Dar accesos*

**Necesitamos los siguientes permisos para ofrecerle mejores servicios:**



Cuando utilice esta aplicación, recopilaremos la información necesaria (incluidos datos estadísticos, datos de uso de la red, eventos de bloqueo de la aplicación) para monitorear el rendimiento de la aplicación.



#### **Acceso a datos de la app**

Permitimos recopilar datos relacionados con el uso del producto. Las funciones básicas seguirán disponibles, aunque inhabilite los permisos.

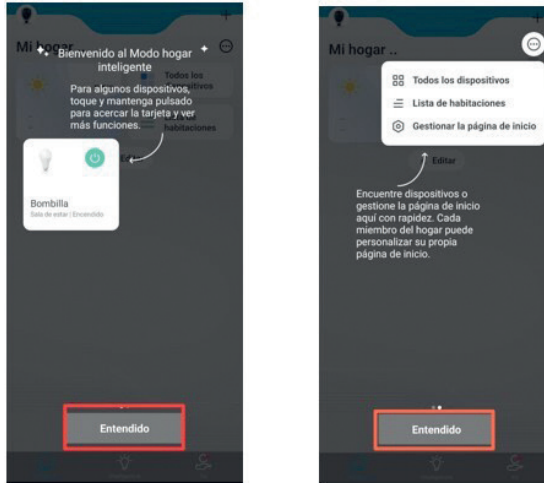


#### **Recomendaciones personalizadas**

Permitimos recomendar contenido mediante anuncios y notificaciones. Si lo inhabilita, no le enviaremos nada de su interés.

**Ir a la aplicación**

**Paso 6:** Aparecerá una breve indicación sobre cómo realizar una conexión de algún dispositivo inteligente, presionar en la opción “Entiendo” (ver figura 6).

**Figura 6***Indicaciones de conexiones*

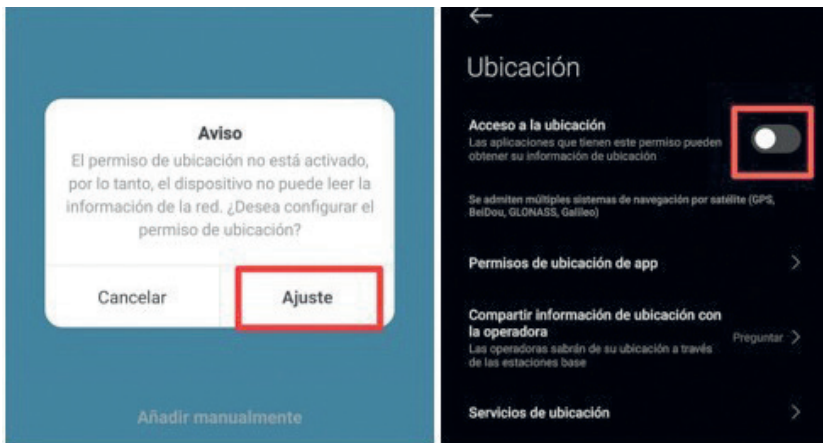
**Paso 7:** Luego aparecerá esta ventana la cual es la interfaz principal de la aplicación, en este apartado aparecerán los dispositivos que se hayan agregado, en este caso se seleccionará la opción de la parte superior derecha “+” para agregar un nuevo dispositivo y luego la opción “Agregar Dispositivo” (ver figura 7).

**Figura 7***Agregar dispositivo*

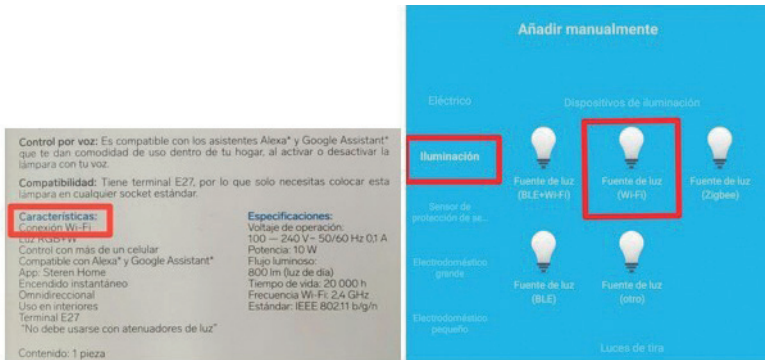
**Paso 8:** Pedirá el permiso de la ubicación para que el dispositivo pueda leer información sobre la red, así que debemos activar la ubicación. En la aplicación seleccione la opción “Ajuste”, que abrirá una nueva ventana de los ajustes de ubicación del dispositivo, se activa la opción “Acceso a la ubicación” (ver figura 8).

### Figura 8

*Acceso a ubicación*



**Paso 9:** Regresar a la interfaz de añadir dispositivos de la aplicación, en esta ocasión se añadirá un foco inteligente, para ello debe acceder al apartado de iluminación, y observar de qué tipo es el dispositivo, que desea agregar. Para ello debe ver las características del dispositivo, en este caso es wifi (ver figura 9).

**Figura 9***Añadir fuente de Luz*

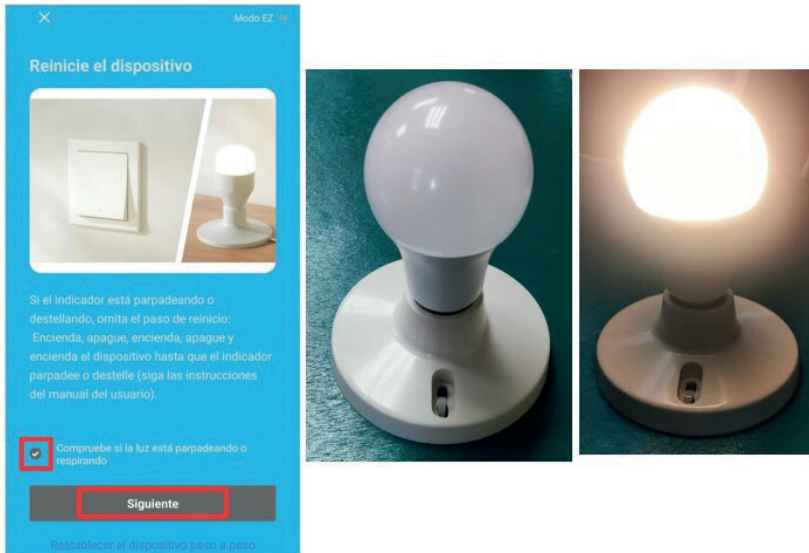
**Paso 10:** Luego de seleccionar “Fuente de luz (WI-FI)” pedirá colocar la red de wifi, seleccione el nombre de su red y coloque la contraseña en caso de tener la red protegida y seleccione la opción “siguiente” (ver figura 10).

**Figura 10***Conexión a wifi*

**Paso 11:** El siguiente paso consiste en permitir que la aplicación Steren Home detecte el dispositivo inteligente. Para ello, siga las instrucciones que muestra la aplicación y conecte el foco al socket. En pocos segundos, este comenzará a parpadear automáticamente. Una vez que el foco esté parpadearo, seleccione la opción “Siguiente” en la aplicación (ver figura 11).

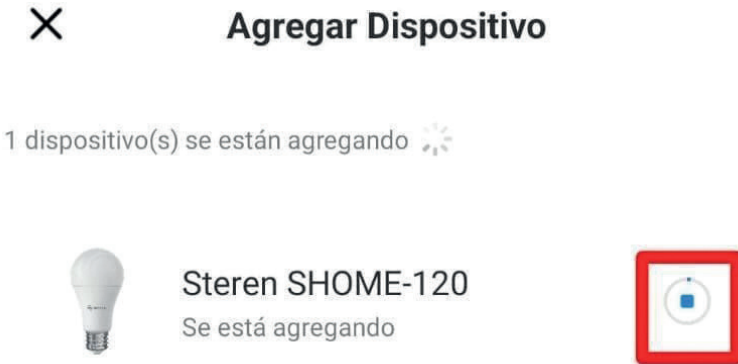
**Figura 11**

*Ciclo de parpadeo del foco*



**Paso 12:** Luego seleccionar la opción Siguiente y se abrirá otra ventana en la cual automáticamente la aplicación reconocerá el dispositivo y este comenzará a enlazarse con la aplicación (ver figura 12).

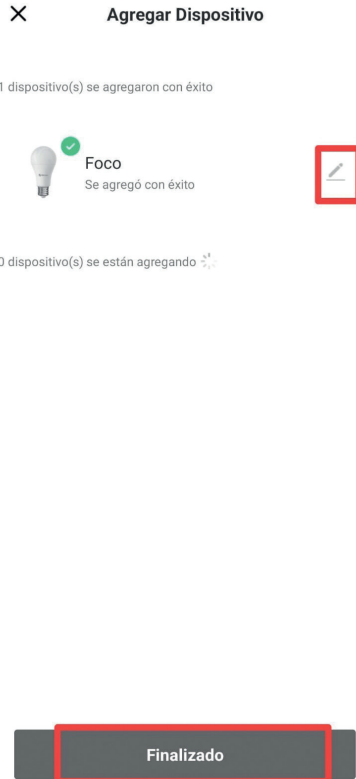
**Figura 12**  
*Agregar dispositivo*



**Paso 13:** Una vez terminada la conexión se habilitará la opción finalizar, la cual dará por terminada la conexión de manera correcta del dispositivo, a su vez aparecerá otra opción en la cual permitirá cambiar el nombre del dispositivo en la opción que tiene forma de un lápiz, la cual se encuentra en la parte superior derecha, una vez cambiado el nombre, seleccione la opción “Finalizar”.

*Nota:* es importante realizar el cambio del nombre del dispositivo, ya que si realiza la conexión con Google Home esta reconocerá el dispositivo por ese nombre. Como recomendación se debe colocar un nombre sencillo y que sea fácil de pronunciar, en el caso de este ejemplo se agregó el nombre “foco” (ver figura 13).

**Figura 13**  
*Dispositivo foco*



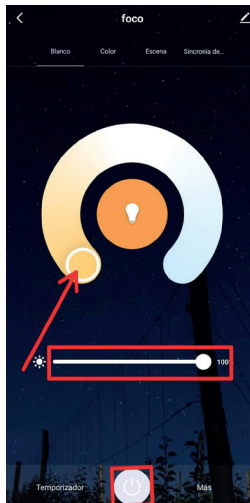
**Paso 14:** Una vez realizado todos estos pasos el dispositivo se agregará en la pantalla principal de la aplicación, luego se seleccionará el dispositivo desde la aplicación (ver figura 14).

**Figura 14**  
*Menú principal*



**Paso 15:** Una vez que ingresa a la configuración “foco” aparecerá una interfaz en la cual aparecerá un control para poder cambiar el color, intensidad y poder apagar el foco (ver figura 15).

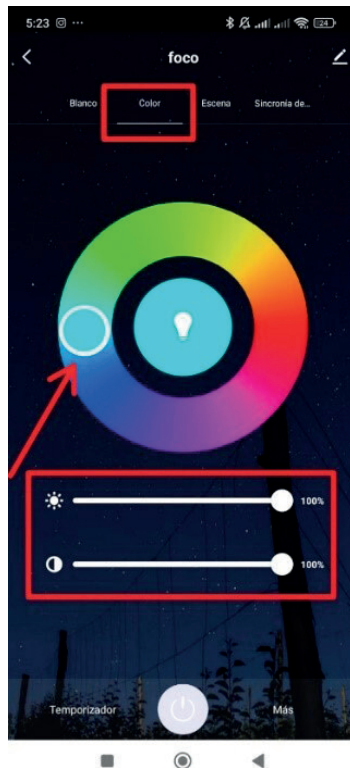
**Figura 15**  
*Control del foco*



**Paso 16:** Como el paso anterior se puede trabajar con varias configuraciones en el foco, una de las más relevantes en este dispositivo es el cambio de color, en ella se puede cambiar el color a gusto propio o elegir una recomendación de la misma aplicación, para esto debe ir a la opción “color” que se encuentra en la parte superior (ver figura 16).

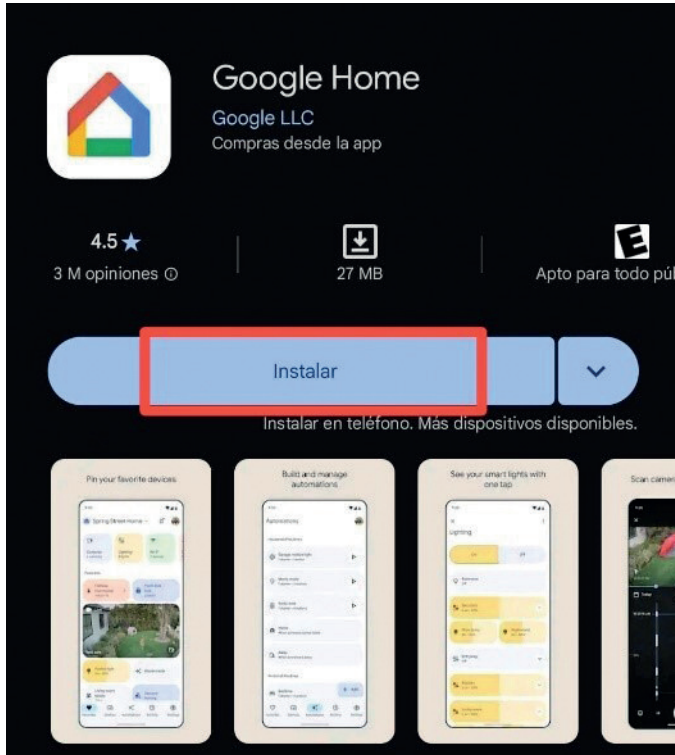
**Figura 16**

*Configuraciones del foco*



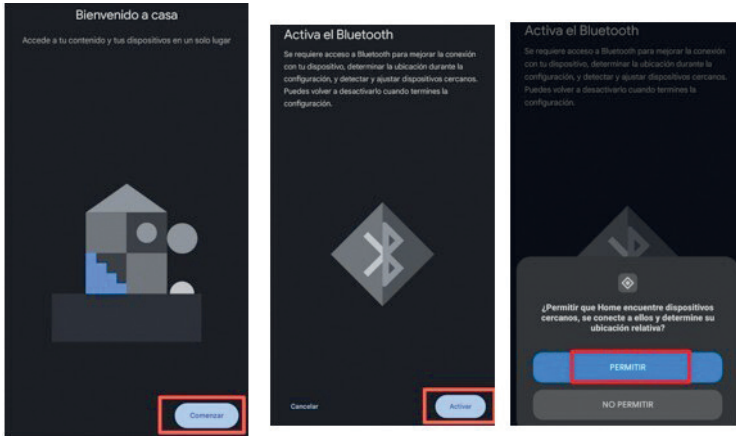
**Paso 17:** Ahora debe vincular el dispositivo inteligente con Google Asistent, para esto previamente debe descargar la aplicación Google Home (ver figura 17).

**Figura 17**  
*Instalación de Google Home*



**Paso 18:** Abrir la aplicación Google Home y proceda a realizar la configuración. Presione la opción “comenzar” y se abrirán las siguientes ventanas, donde se pedirá activar el bluetooth, seleccione la opción activar y luego la opción permitir, o podrá activar el bluetooth de manera manual desde su teléfono (ver figura 18).

**Figura 18**  
*Configuración de Google Home*



También pedirá acceso a la ubicación, para ello se presionará en la opción “configuración” y luego se debe activar la casilla de “acceso a la ubicación” (ver figura 19).

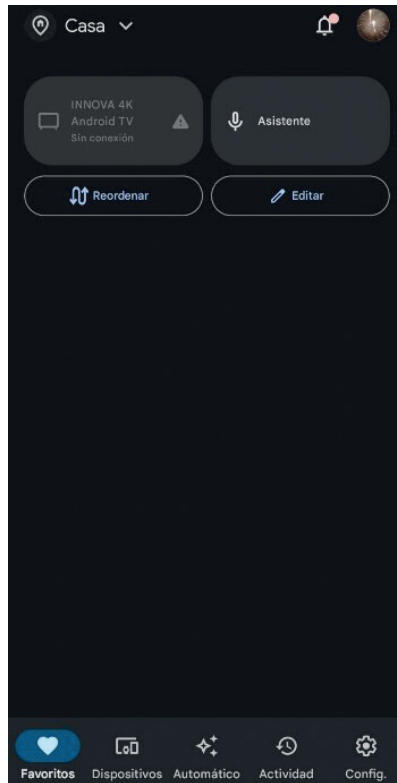
**Figura 19**  
*Acceso a la ubicación*



Una vez realizados todos estos pasos aparecerá la pantalla principal de la aplicación Google Home donde tendrá acceso a múltiples funciones, en este caso se procederá a realizar la configuración con Steren Home (ver figura 20).

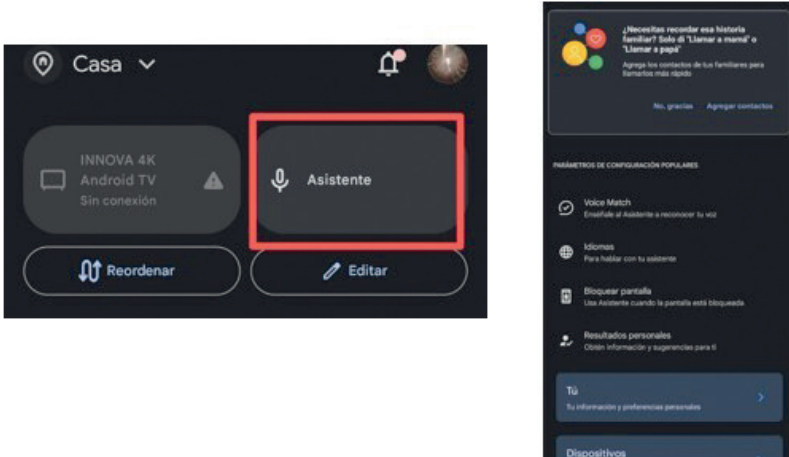
### Figura 20

*Menú principal de Google Home*



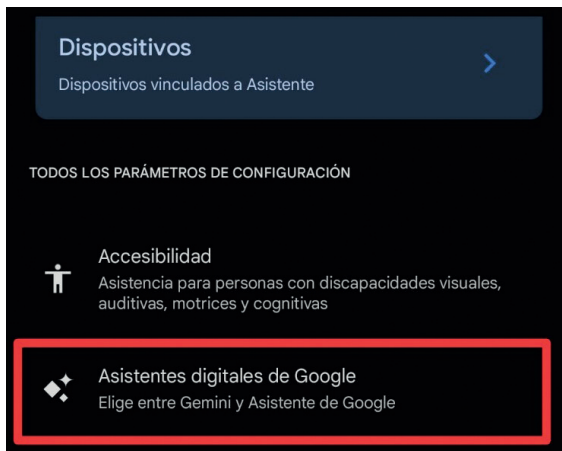
*Nota.* Si usted tiene el asistente “Gemini” por defecto en su teléfono deberá cambiarlo por el asistente de Google, para ello debe mantener presionada la opción “Asistente” hasta que se abra la ventana de configuración (ver figura 21).

**Figura 21**  
*Cambiar de asistente*



Una vez abierta esta ventana se debe desplazar hacia abajo hasta encontrar la opción “Asistentes digitales de Google” (ver figura 22).

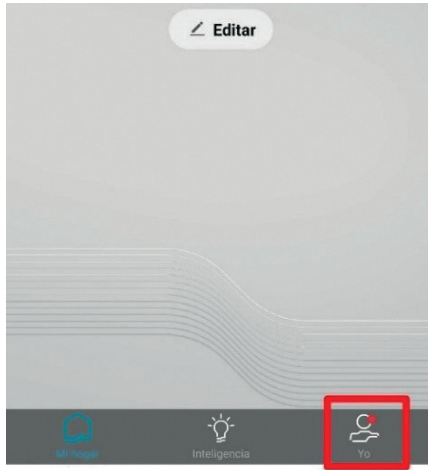
**Figura 22**  
*Seleccionar asistentes digitales de Google*



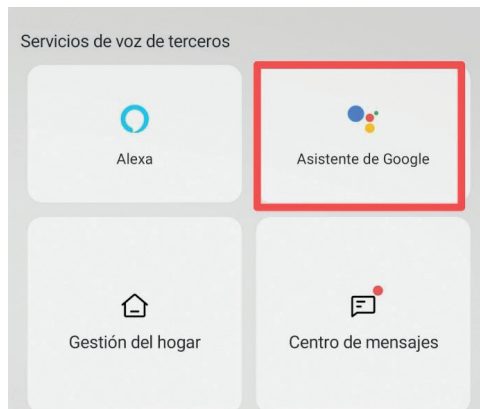
Una vez seleccionada esta opción aparecerá una ventana para elegir el asistente, en esta ocasión se elegirá el “Asistente de Google” ya que Google Home no tiene compatibilidad de comandos de voz con “Gemini” (ver figura 23).

**Figura 23***Asistente de Google*

**Paso 19:** Luego de instalar la aplicación Google Home y hacer la respectiva configuración debe ingresar a la aplicación de Steren Home y seleccionar la opción “Yo” que está ubicada en la parte inferior derecha (ver figura 24).

**Figura 24***Menú de Steren Home*

**Paso 20:** Una vez dentro de esta configuración aparecerá esta pantalla, la cual permitirá enlazar Steren Home en múltiples plataformas, en esta ocasión se seleccionará la opción “Asistente de Google” (ver figura 25).

**Figura 25***Seleccionar el asistente de voz*

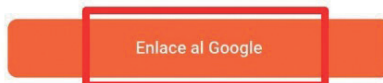
**Paso 21:** Luego de esta configuración aparecerá una ventana para poder acceder al enlace de Steren Home en Google, para ello se debe presionar en la opción “Enlace a Google” (ver figura 26).

**Figura 26**  
*Enlazar a Google*



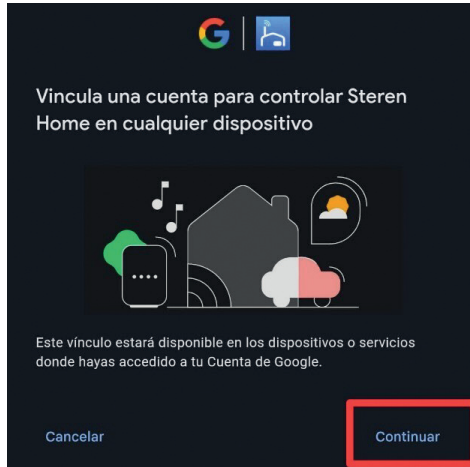
### “Open Steren Home” en “Google”

Aún no vinculado a esta cuenta de aplicación, el "Google" no puede obtener el estado del dispositivo ni controlar los permisos.

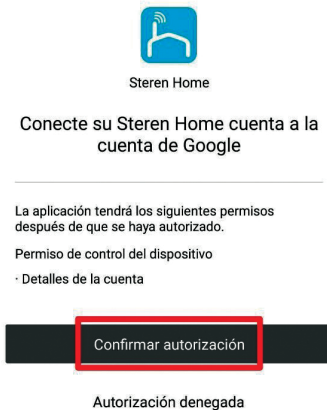


[Más formas de vincular](#)

**Paso 22:** Una vez presionada la opción antes mencionada aparecerá una ventana en la cual se podrá enlazar ambas aplicaciones, luego se debe presionar en la opción “Continuar” (ver figura 27).

**Figura 27***Vincular las cuentas*

Para confirmar la vinculación en la aplicación de Steren Home, se debe presionar la opción “Confirmar autorización” (ver figura 28).

**Figura 28***Confirmar autorización*

**Paso 23:** Aparecerá una ventana en la cual saldrán todos los dispositivos que se tienen configurados y se pedirá enlazar con Google Home (ver figura 29).

**Figura 29**

*Agregar dispositivo*



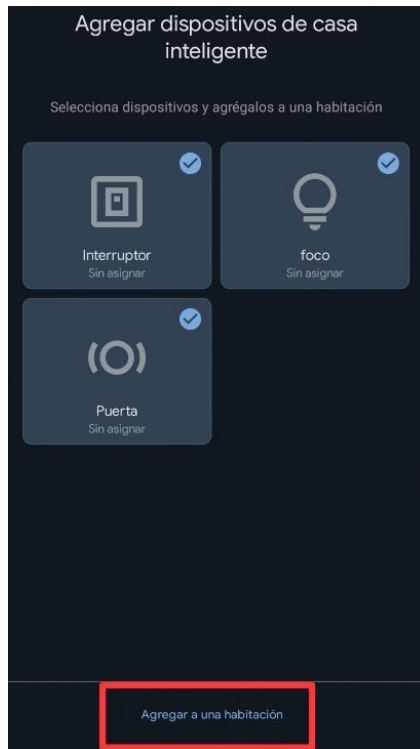
Una vez seleccionados los dispositivos que se tienen configurados se debe seleccionar la opción agregar a una habitación (ver figura 30).

Se debe elegir una sola habitación para que todos estos dispositivos se mantengan en un solo apartado también se pueden elegir múltiples habitaciones para cada dispositivo, al hacer esto se puede pedirle a Google Home que apague cierta habitación y apagará los dispositivos que se encuentren agregados a esa habitación.

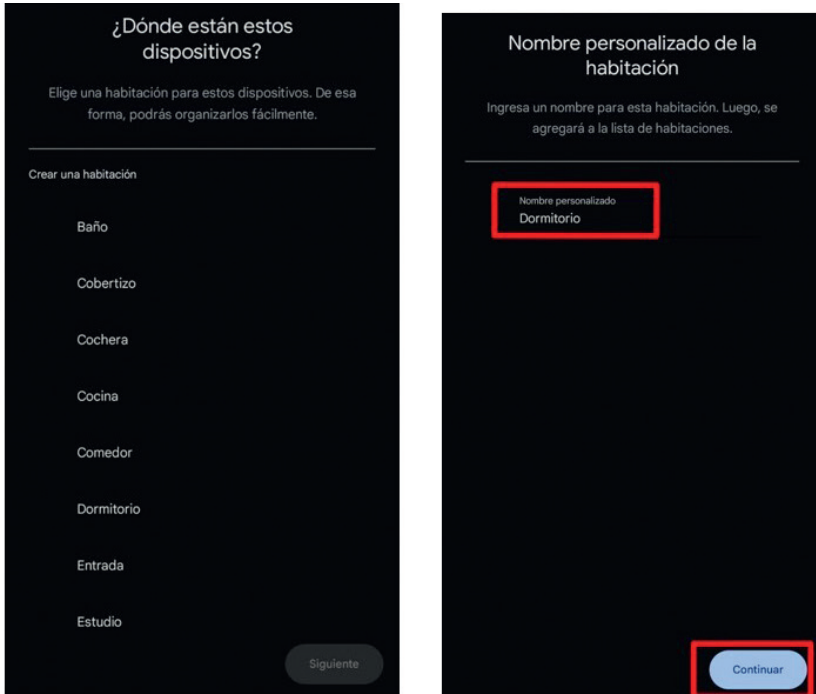
**Paso 24:** Cuando ya está seleccionada la opción de agregar una habitación aparecerá una ventana con todas las habitaciones que se podrán seleccionar, en el caso de este ejemplo se seleccionó la habitación “Dormitorio”, se dará clic en la opción “Siguiente”, y aparecerá otra ventana confirmando esta selección, de la misma manera se podrá modificar el nombre de la habitación. En este ejemplo se confirma el nombre y se presiona la opción “Continuar” (ver figura 31).

**Figura 30**

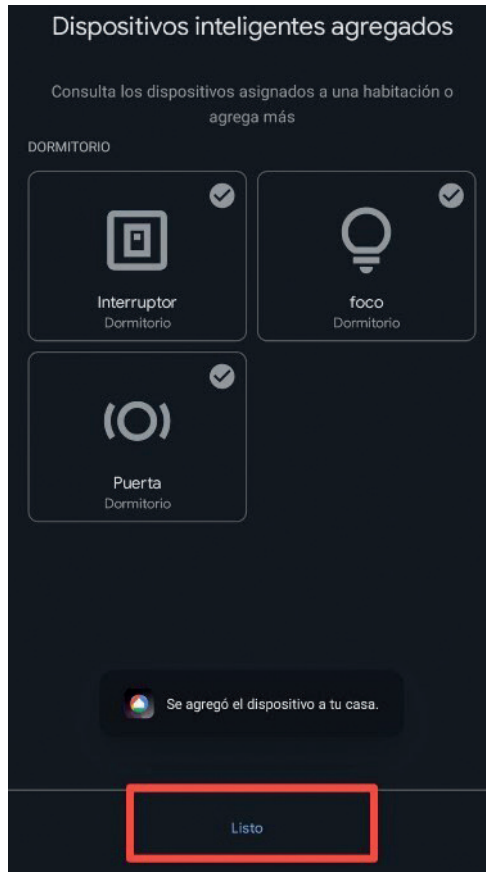
*Agregar a una habitación*



**Figura 31**  
*Nombre personalizado*

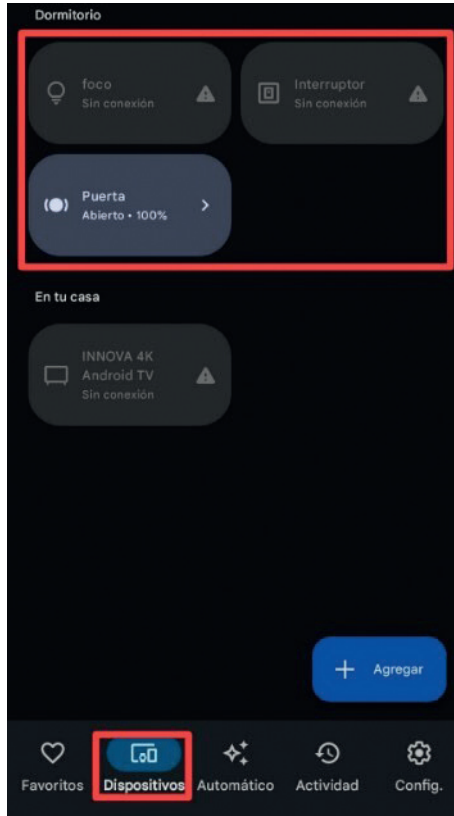


**Paso 25:** A continuación, aparecerá otra ventana en la cual se confirmará que los dispositivos fueron agregados correctamente, luego de ello se presionará la opción “Listo” (ver figura 32).

**Figura 32***Dispositivo agregado*

**Paso 26:** Una vez seleccionado, aparecerá la pantalla principal donde seleccionando la opción “Dispositivos” se podrá visualizar todos los dispositivos que están añadidos desde la aplicación Steren Home a Google Home (ver figura 33).

**Figura 33**  
*Dispositivos agregados*

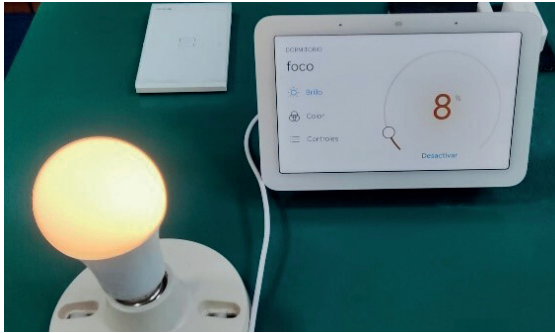


## Práctica 11. Encendido y apagado de un foco mediante Google Home

Por medio de comando de voz, se tiene que dar la indicación a Google con el mensaje “Hey, Google” o “Ok Google” seguido de la actividad. Ejemplo: “Hey Google enciende el foco” (ver figura 1).

### Figura 1

*Encendido de un foco*



“Hey Google apaga el foco” (ver figura 2).

### Figura 2

*Apagado de un foco*



“Hey Google cambia el color del foco a rojo” (ver figura 3).

**Figura 3**

*Cambiar de color a rojo del foco*



“Hey Google cambia el color del foco a color verde” (ver figura 4).

**Figura 4**

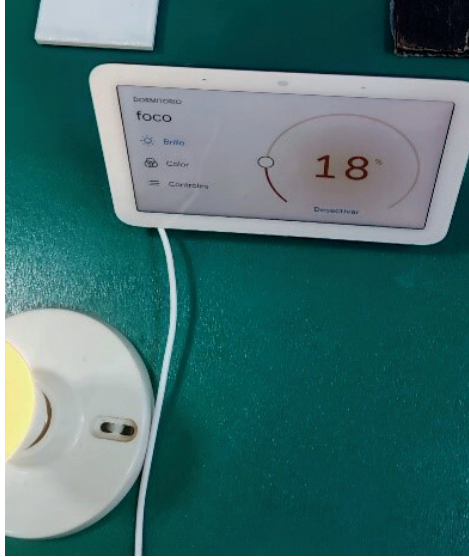
*Cambiar de color a verde del foco*



“Hey Google sube el brillo del foco a 18 %” (ver figura 5).

**Figura 5**

*Subir el brillo de un foco*



## Práctica 12. Vincular un interruptor inteligente

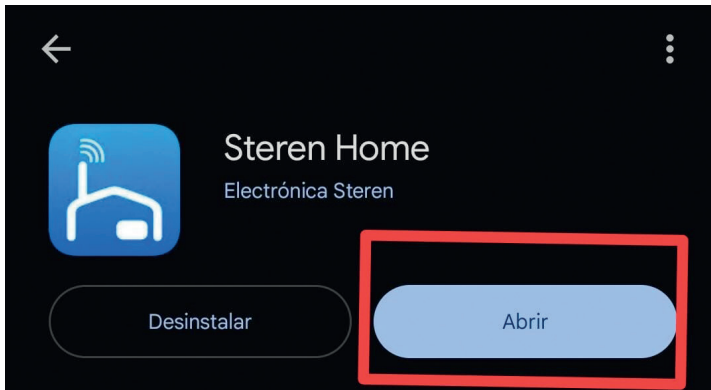
Un interruptor inteligente es un dispositivo que reemplaza a un interruptor tradicional de luz o de otro dispositivo eléctrico, pero que permita controlar el encendido y apagado de manera remota y automatizada desde la aplicación móvil o los asistentes de voz.

Si ya ha instalado previamente Steren y Google Home no debe seguir todos los pasos, debe ir directamente al paso 9, caso contrario si es el primer dispositivo inteligente que va a configurar debe seguir todos los pasos descritos en esta práctica.

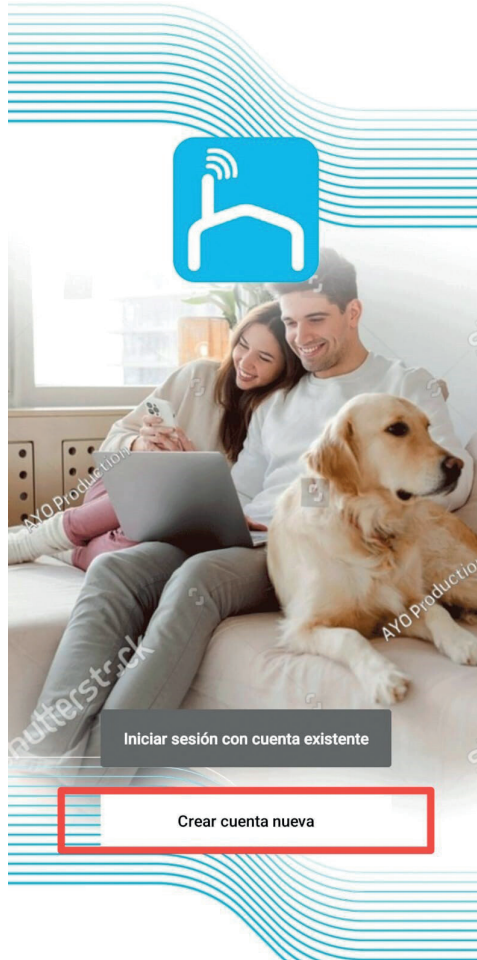
**Paso 1:** Primero se debe descargar la aplicación Steren Home desde la Google play (ver figura 1), y se procede a instalarla en el teléfono o tablet.

### Figura 1

*Instalación de aplicación*



**Paso 2:** Después de Instalar Steren Home se debe ingresar a la aplicación que mostrará la siguiente ventana, en donde se debe registrar un correo para hacer uso de la aplicación, para ello se debe pulsar en crear cuenta nueva (ver figura 2).

**Figura 2***Registro de cuenta*

**Paso 3:** Aparecerá una ventana en donde se debe seleccionar el país y se deberá colocar un correo, luego se debe pulsar el botón “obtenga el código de verificación” (ver figura 3).

**Figura 3***Obtener código de verificación*

<

**Registrar**

Ecuador

Correo electrónico  
ejemplo01@gmail.com

Estoy de acuerdo [Política de privacidad](#) y [Acuerdo del Usuario](#)

Obtenga el código de verificación

**Paso 4:** Luego de revisar el correo se debe copiar el código que llegó de Steren Home, tal como se muestra en la figura 4.

**Figura 4***Confirmación de código de verificación*

<

Steren Home Código de verificación de registro *Recibido* ☆

Introducir código de verificación

El código de verificación se ha enviado a su correo: [ejemplo01@gmail.com](#). Enviar de nuevo (57s)

¿No recibió un código?

Código de verificación de registro  
**926017**

Para verificar su cuenta de registro:  
[ejemplo01@gmail.com](#)

Responder Reenviar

1	2 ABC	3 DEF
4 GHI	5 JKL	6 MNO
7 PQRS	8 TUV	9 WXYZ
	0	↵

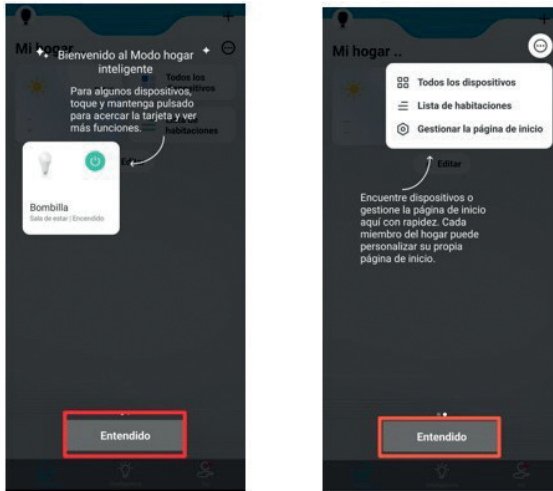
**Paso 5:** Se desplegará una ventana en la cual se pedirá ciertos permisos y accesos de la aplicación para el correcto funcionamiento, luego se debe seleccionar en el botón “Ir a la aplicación” (ver figura 5).

### Figura 5

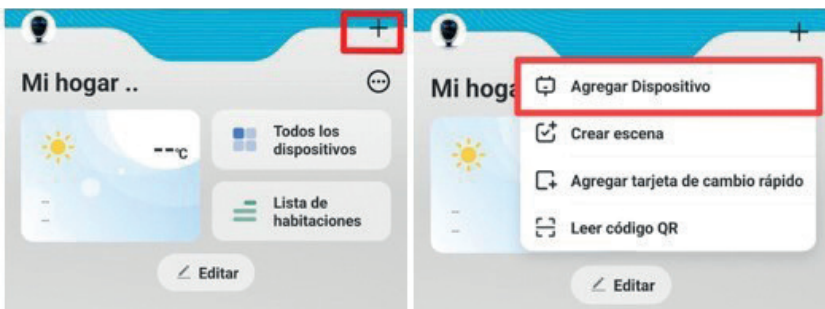
*Otorgar accesos*



**Paso 6:** Aparecerán unas breves indicaciones sobre cómo realizar una conexión de algún dispositivo inteligente, se debe presionar en la opción “Entiendo” (ver figura 6).

**Figura 6***Indicaciones de conexiones*

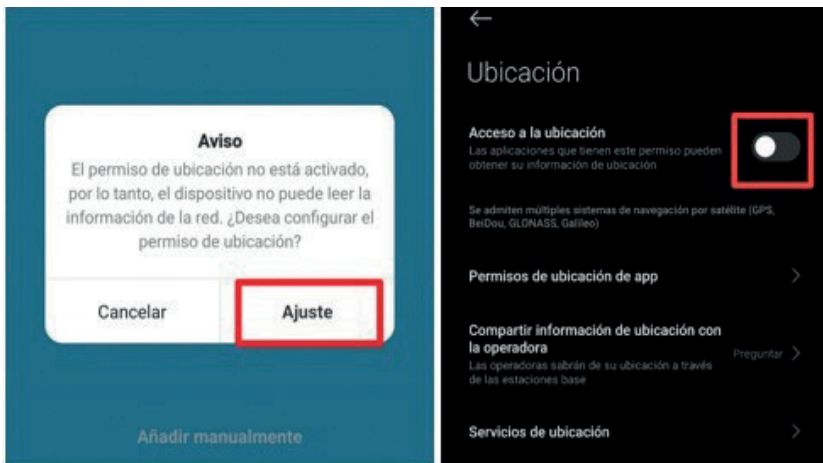
**Paso 7:** Luego, aparecerá esta ventana la cual es la interfaz principal de la aplicación, en este apartado aparecerán los dispositivos que se hayan agregado, en este caso se debe seleccionar la opción de la parte superior derecha “+” para agregar un nuevo dispositivo y luego seleccionar la opción “Agregar dispositivo” (ver figura 7).

**Figura 7***Agregar dispositivo*

**Paso 8:** La aplicación pedirá el permiso de la ubicación para que el dispositivo pueda leer información sobre la red, así que se debe activar la ubicación, en la aplicación se debe ir a la opción “Ajuste”, la cual abrirá una nueva ventana de ajustes de ubicación del dispositivo, se activa allí la opción “Acceso a la ubicación” (ver figura 8).

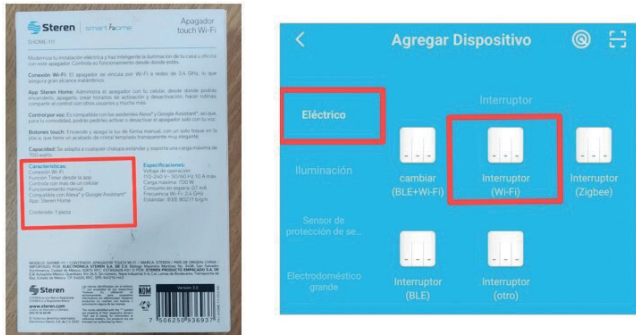
### Figura 8

*Acceso a ubicación*



**Paso 9:** De regreso a la interfaz se debe añadir dispositivos de la aplicación, en esta ocasión se añadirá un interruptor inteligente, así que se debe ir al apartado “Eléctrico”, luego se debe observar de que tipo es el dispositivo que se desea agregar revisando las características del mismo, en este caso es wifi (ver figura 9).

**Figura 9**  
*Añadir dispositivo eléctrico*



**Paso 10:** Luego de seleccionar “Sensor (WI-FI)” se pedirá colocar la red del wifi, se seleccionará el nombre de la red y se colocará la contraseña en caso de tener una red protegida, luego de colocar la red y la contraseña se debe seleccionar la opción “Siguiente” (ver figura 10).

**Figura 10**  
*Conexión a wifi*



**Paso 11:** A continuación, se debe esperar que la aplicación detecte el dispositivo inteligente para ello se deben seguir los pasos que indica la aplicación, que, en resumen, indican conectar al interruptor inteligente a la red eléctrica (ver figura 11).

**Figura 11**

*Conexión del interruptor*

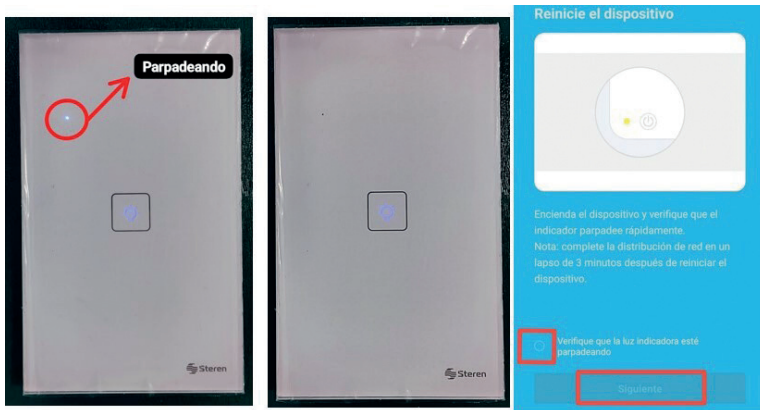


Se deben seguir los pasos exactamente como indica el manual del dispositivo y realizar todo con mucha precaución.

**Paso 12:** Verificar que la luz indicadora del dispositivo esté parpadeando, marcar la casilla confirmando el parpadeo de la luz del dispositivo y luego se debe pulsar siguiente en la aplicación (ver figura 12).

**Figura 12**

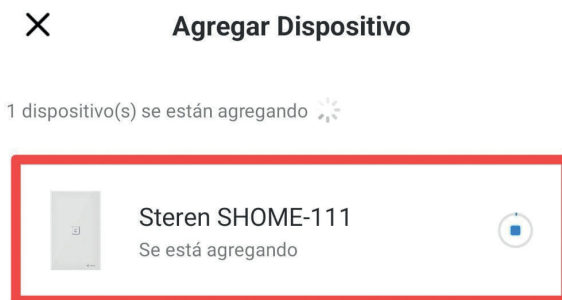
*Verificar el parpadeo del interruptor*



**Paso 13:** A continuación, se debe presionar la opción “Siguiente” y aparecerá una ventana en la cual se mostrará el emparejamiento del dispositivo inteligente con la aplicación (ver figura 13).

**Figura 13**

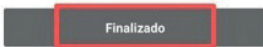
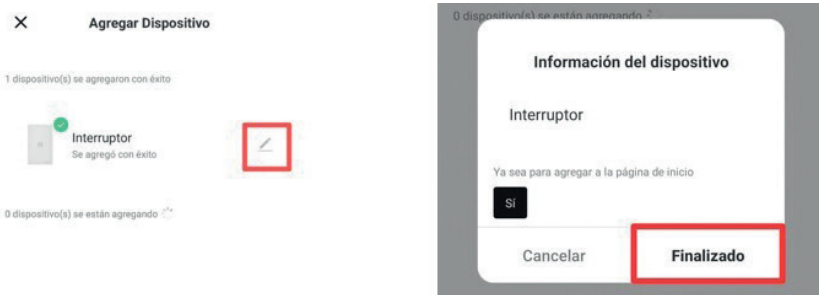
*Agregar dispositivo*



**Paso 14:** Una vez que el dispositivo se conecte se debe cambiar el nombre en la opción que tiene forma de un lápiz, en este caso se le asignó el nombre “Interruptor” y se selecciona la opción “Finalizar” y después “Finalizado” (ver figura 14).

#### Figura 14

*Agregar nombre al dispositivo*



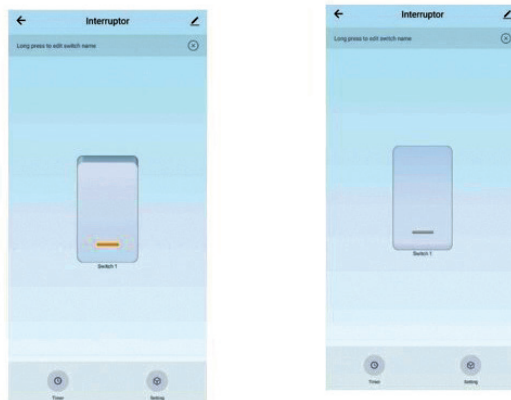
**Paso 15:** Una vez realizados los pasos anteriores, el dispositivo lo redireccionará a la pantalla principal de “Mi Home”, allí se deberá seleccionar “Interruptor” (ver figura 15).

**Figura 15**  
*Menú principal*



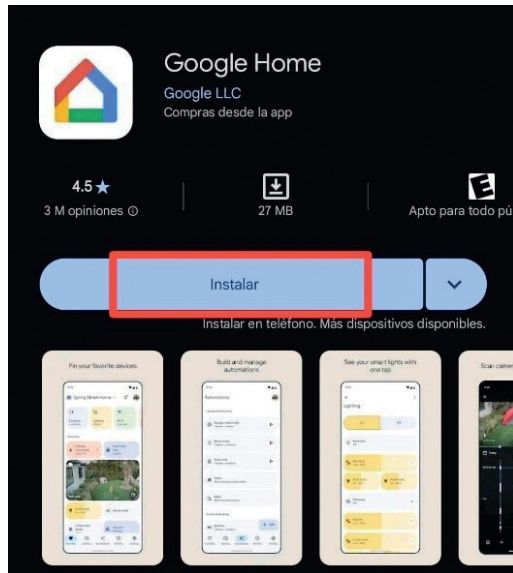
**Paso 16:** Una vez seleccionada la opción “Interruptor”, automáticamente se abrirá una interfaz, la cual es una especie de control en el que se tendrá acceso a las funciones del interruptor inteligente, en este caso apagar y encender el interruptor inteligente (ver figura 16).

**Figura 16**  
*Funciones del interruptor*



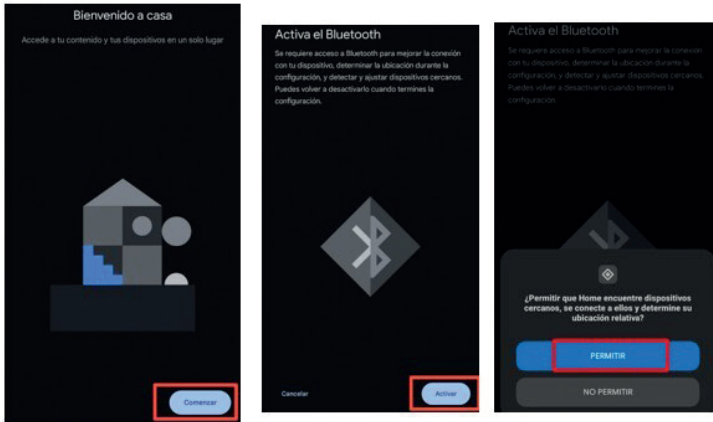
**Paso 17:** Ahora se debe vincular el dispositivo inteligente con Google Asistent, para esto previamente se debe descargar la aplicación Google Home (ver figura 17). Si esta aplicación ya fue instalada previamente debe ir al paso 19.

**Figura 17**  
*Instalación de Google Home*



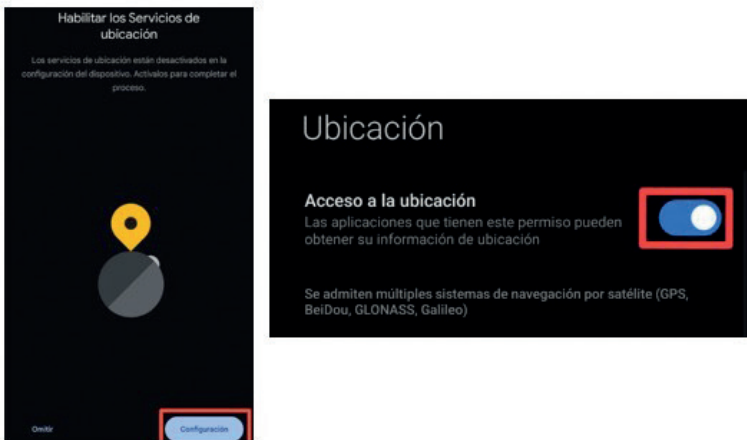
**Paso 18:** Se debe abrir la aplicación para realizar la configuración. Para ello debe presionar la opción “Comenzar” se abrirán las siguientes ventanas, donde se pedirá activar el bluetooth y luego a la opción “Permitir”, o se puede activar el bluetooth de manera manual desde el teléfono (ver figura 18).

**Figura 18**  
*Configuración de Google Home*



También se pedirá acceso a la ubicación, para lo cual se debe seleccionar la opción “Configuración” y luego activar la casilla de “Acceso a la ubicación” (ver figura 19).

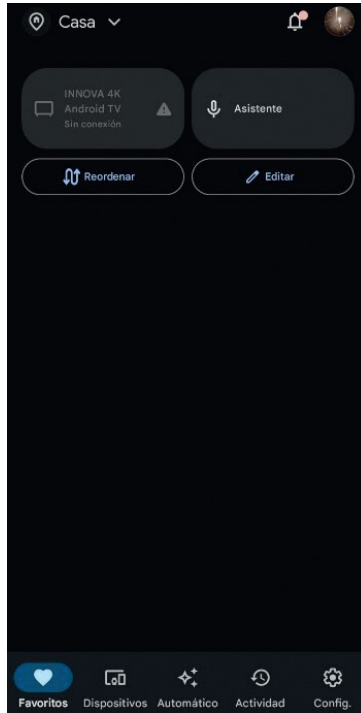
**Figura 19**  
*Acceso a la ubicación*



Una vez realizados todos estos pasos aparecerá la pantalla principal de la aplicación Google Home donde se tendrá acceso a múltiples funciones, en este caso se procederá a realizar la configuración con Steren Home (ver figura 20).

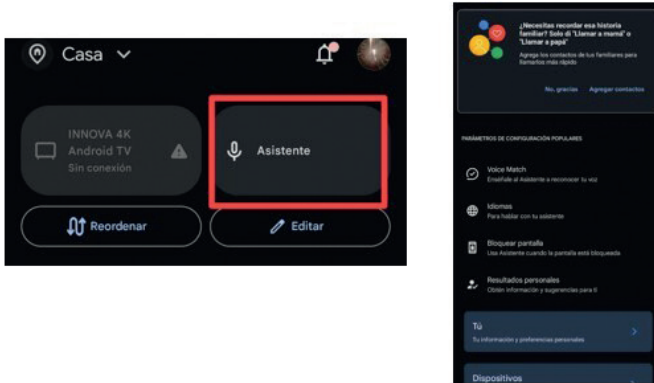
### Figura 20

*Menú principal de Google Home*



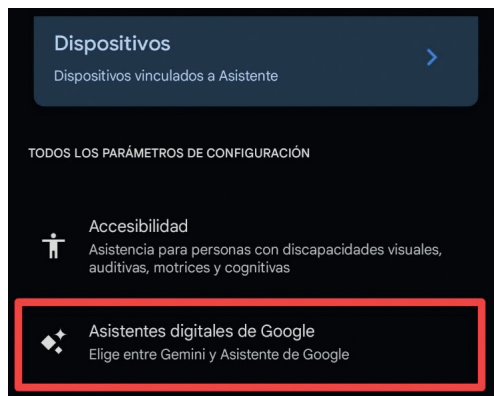
*Nota.* Si usted tiene el asistente “Gemini” por defecto en su teléfono deberá cambiarlo por el asistente de Google, para eso debe mantener presionada la opción “Asistente” hasta que se abra la ventana de configuración (ver figura 21).

**Figura 21**  
*Cambiar de asistente*



Una vez abierta esta ventana se deberá desplazar hacia abajo hasta encontrar la opción “Asistentes digitales de Google” (ver figura 22).

**Figura 22**  
*Seleccionar asistentes digitales de Google*



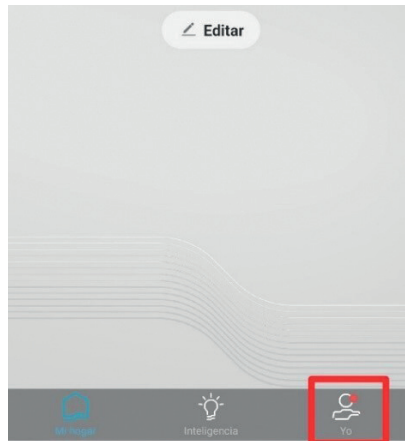
Una vez seleccionada esta opción aparecerá una ventana para elegir el asistente, en esta ocasión se elegirá el “Asistente de Google” ya que Google Home no tiene compatibilidad de comandos de voz con “Gemini” (ver figura 23).

**Figura 23**  
*Asistente de Google*



**Paso 19:** Luego de instalar la aplicación Google Home y hacer la respectiva configuración se debe ingresar a la aplicación Steren Home y seleccionar la opción “Yo” que está ubicada en la parte inferior derecha (ver figura 24).

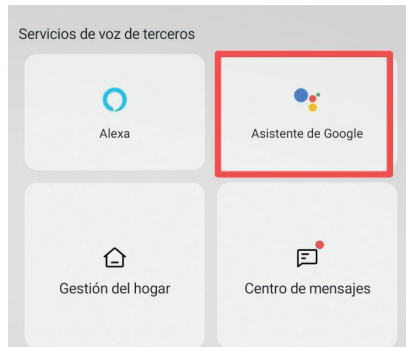
**Figura 24**  
*Menú de Steren Home*



**Paso 20:** Una vez dentro de esta configuración aparecerá esta pantalla (ver figura 25), la cual permitirá enlazar Steren Home con múltiples plataformas, en esta ocasión se debe seleccionar la opción “Asistente de Google”.

**Figura 25**

*Seleccionar el asistente de voz*



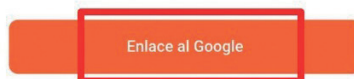
**Paso 21:** Luego de esta configuración aparecerá una ventana para poder hacer el enlace de Steren Home a Google, en la opción "Enlace a Google" (ver figura 26).

**Figura 26**

*Enlazar a Google*

**"Open Steren Home" en "Google"**

Aún no vinculado a esta cuenta de aplicación, el "Google" no puede obtener el estado del dispositivo ni controlar los permisos.

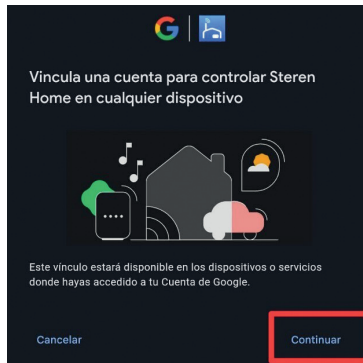


Más formas de vincular

**Paso 22:** Una vez presionada en la opción antes mencionada aparecerá una ventana en la cual se podrá enlazar ambas aplicaciones, para ello debe presionar la opción “Continuar” (ver figura 27).

### Figura 27

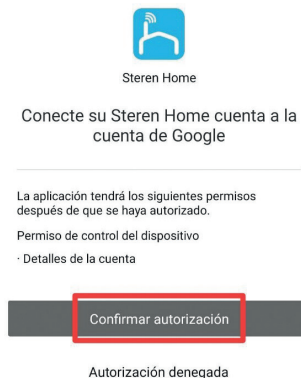
*Vincular las cuentas*



Se pedirá confirmar la vinculación en la aplicación de Steren Home, para ello se debe presionar en la opción “Confirmar autorización” (ver figura 28).

### Figura 28

*Confirmar autorización*



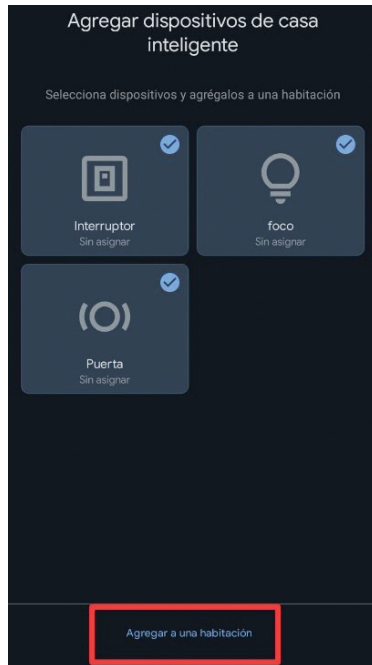
**Paso 23:** Aparecerá una ventana en la cual saldrán todos los dispositivos que se tienen configurados y se podrá enlazar con Google Home (ver figura 29).

**Figura 29**  
*Agregar dispositivo*



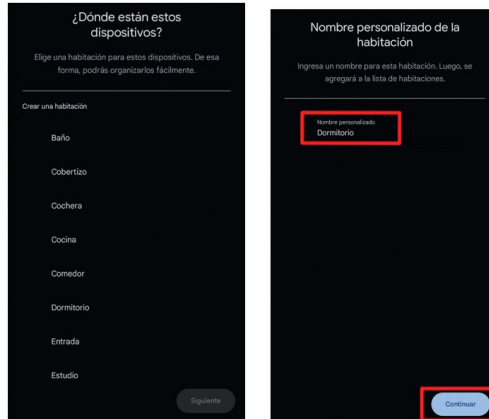
Una vez seleccionados los dispositivos que se tienen configurados se debe escoger la opción “Agregar una habitación” (ver figura 30).

*Nota.* Se puede elegir una sola habitación para que todos estos dispositivos se mantengan en un solo apartado o elegir múltiples habitaciones para cada dispositivo, al hacer esto se puede pedir a Google Home que apague cierta habitación y apagará los dispositivos que se encuentren agregados en esa habitación.

**Figura 30***Agregar a una habitación*

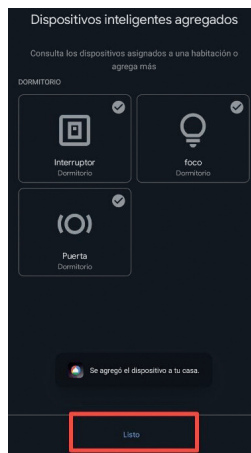
**Paso 24:** Cuando ya esté seleccionada la opción de “Agregar una habitación”, aparecerá una ventana con todas las habitaciones que se pueden seleccionar, en el caso de este ejemplo se seleccionó la habitación “Dormitorio”, a continuación, se debe escoger la opción “Siguiente”, y aparecerá otra ventana confirmando esta selección, también se puede modificar el nombre de la habitación, en este ejemplo se mantendrá el mismo nombre y se presionará la opción “Continuar” (ver figura 31).

**Figura 31**  
*Nombre personalizado*



**Paso 25:** A continuación, aparecerá otra ventana en la cual se confirmará que los dispositivos fueron agregados correctamente, luego de esto se debe presionar la opción “Listo” (ver figura 32).

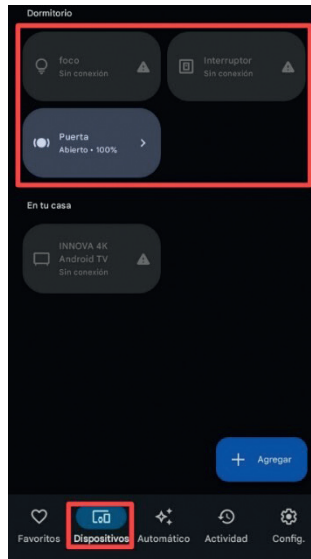
**Figura 32**  
*Dispositivo agregado*



**Paso 26:** Una vez seleccionado, aparecerá la pantalla principal donde se seleccionará la opción “Dispositivos” allí se podrán ver todos los dispositivos que están añadidos desde la aplicación de Steren Home (ver figura 33).

**Figura 33**

*Interruptor agregado*



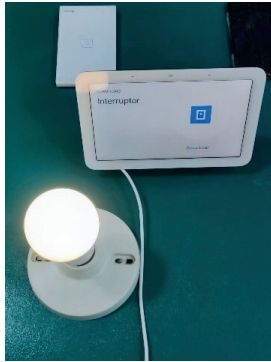
En la figura 33 se puede observar el interruptor agregado.

## Práctica 13. Encendido y apagado de un interruptor mediante Google Home

Por medio del comando de voz, se debe dar la indicación “Hey, Google” o “Ok Google” seguido de la actividad. Ejemplo: “Hey Google enciende el interruptor” (ver figura 1).

### Figura 1

*Encendido de un interruptor*



“Hey Google apaga el interruptor” (ver figura 2).

### Figura 2

*Apagado de un interruptor*



“Hey Google enciende el interruptor en 1 minuto”.

*Nota.* Lo mismo se puede hacer con apagado, en lugar de encendido diremos el comando “Apaga”) (ver figura 3).

### Figura 3

*Encender interruptor en 1 minuto*



En la figura 3 se puede ver el interruptor en dos estados: apagado (izquierda) y encendido (derecha).

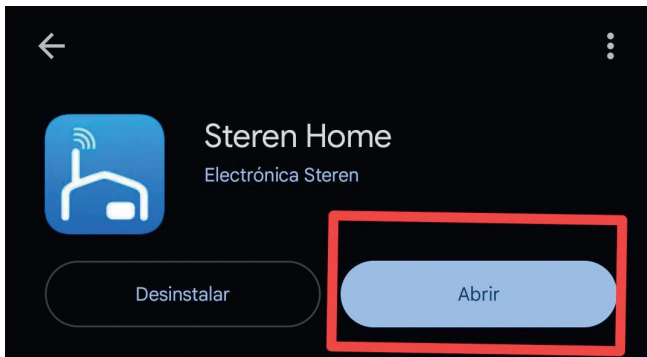
## Práctica 14. Vincular un sensor de puerta o ventana

Un sensor de puerta o ventana es un dispositivo de seguridad y automatización que detecta la apertura o cierre de puertas y ventanas, facilitando el control remoto y la protección del hogar.

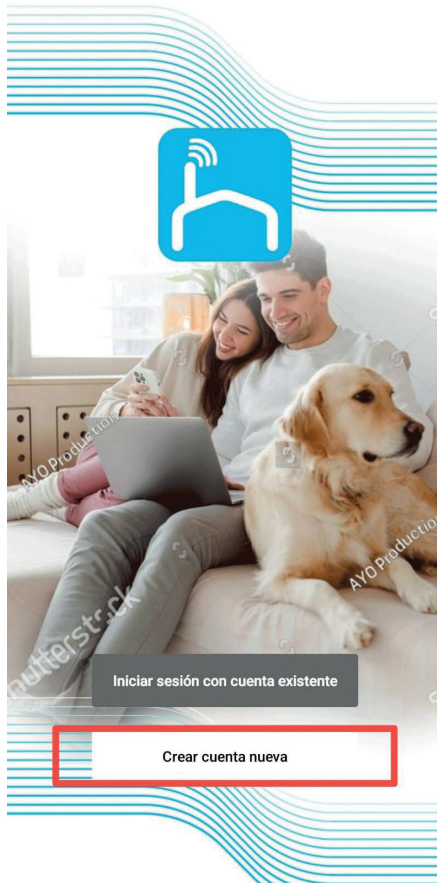
**Paso 1:** Primero se debe descargar Steren Home desde la Google play (ver figura 1), e instalar la aplicación en el teléfono. Si ya cuenta con la aplicación instalada, debe ir al paso 9.

### Figura 1

*Instalación de aplicación*



**Paso 2:** Después de Instalar Steren Home debe ingresar a la aplicación, allí se mostrará la siguiente ventana, en donde podrá crear una cuenta y registrar un correo para hacer uso de la aplicación (ver figura 2).

**Figura 2***Registro de cuenta*

**Paso 3:** Aparecerá una ventana en donde se debe seleccionar el país y se debe ingresar un correo, luego se debe pulsar el botón “Obtenga el código de verificación” (ver figura 3).

**Figura 3**  
*Obtener código de verificación*

<

**Registrar**

Ecuador

Correo electrónico  
ejemplo01@gmail.com

Estoy de acuerdo [Política de privacidad](#) y [Acuerdo del Usuario](#)

Obtenga el código de verificación

**Paso 4:** Se debe ir al correo y copiar el código que llegó de Steren Home, tal como se muestra en la figura 4.

**Figura 4**  
*Confirmación de código de verificación*

< >

Steren Home Código de verificación de registro Recibidos ☆

Introducir código de verificación

Est... 10:38 a. m. [Anular la suscripción](#) ...  
para mí -

Traducir al Español

El código de verificación se ha enviado a su correo: [...@gmail.com](#). Enviar de nuevo (57s)

¿No recibí un código?

Código de verificación de registro

**926017**

Para verificar su cuenta de registro:  
[...@gmail.com](#)

Responder Reenviar

1	2 ABC	3 DEF
4 GHI	5 JKL	6 MNO
7 PQRS	8 TUV	9 WXYZ
0		<

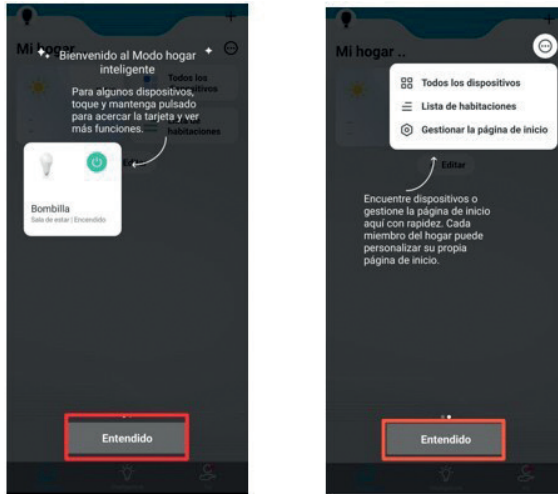
**Paso 5:** Se desplegará una ventana en la cual se pedirá ciertos permisos y accesos de la aplicación para el correcto funcionamiento, luego seleccione “Ir a la aplicación” (ver figura 5).

### Figura 5

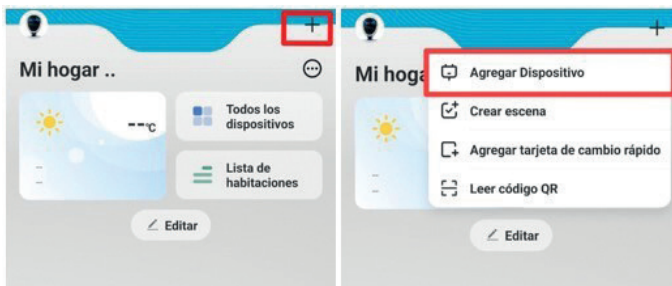
*Dar accesos*



**Paso 6:** Aparecerán unas breves indicaciones sobre cómo realizar una conexión de algún dispositivo inteligente, presionar en la opción “Entiendo” (ver figura 6).

**Figura 6***Indicaciones de conexiones*

**Paso 7:** Luego aparecerá esta ventana (ver figura 7), la cual es la interfaz principal de la aplicación, en este apartado aparecerán los dispositivos que se hayan agregado, para ello debe ir a la opción de la parte superior derecha “+” para agregar un nuevo dispositivo y luego seleccionar la opción “Agregar Dispositivo”

**Figura 7***Agregar dispositivo*

**Paso 8:** Se pedirá el permiso de la ubicación para que el dispositivo pueda leer información sobre la red, así que se debe activar la ubicación, en la aplicación seleccione la opción “Ajuste”, que abrirá una nueva ventana la cual contiene los ajustes de ubicación del dispositivo, active la opción “Acceso a la ubicación” (ver figura 8).

**Figura 8**

*Acceso a ubicación*



**Paso 9:** Regrese a la interfaz “Añadir dispositivos de la aplicación”, en esta ocasión se añadirá un sensor de puerta y ventana, para ello debe ir al apartado sensor de protección, luego debe observar de que tipo es el dispositivo, viendo las características del mismo, en este caso es wifi (ver figura 9).

**Figura 9**  
Añadir sensor de protección



**Paso 10:** Luego de seleccionar “Sensor (WI-FI)” pedirá colocar la red de wifi, seleccione el nombre de la red y coloque la contraseña en caso de tener la red protegida, finalmente selecciona la opción “Siguiete” (ver figura 10).

**Figura 10**  
Conexión a wifi



**Paso 11:** Ahora lo que se debe hacer es que la aplicación detecte el dispositivo inteligente para ello se deben seguir los pasos que indica la aplicación. Conectar las pilas AAA a nuestro sensor de puerta y ventana, verifique que la luz indicadora esté parpadeando, marque la casilla, una vez confirmado el parpadeo de la luz del dispositivo y luego pulse “Siguiente” en la aplicación (ver figura 11).

**Figura 11**

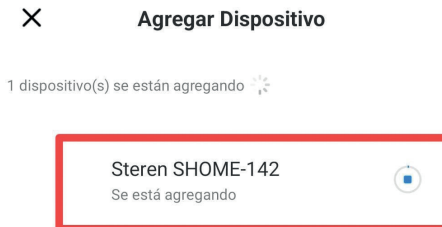
*Luz indicadora parpadeando*



**Paso 12:** Inmediatamente presione la opción “Siguiente” y aparecerá una ventana en la cual se mostrará el emparejamiento del dispositivo inteligente con la aplicación (ver figura 12).

**Figura 12**

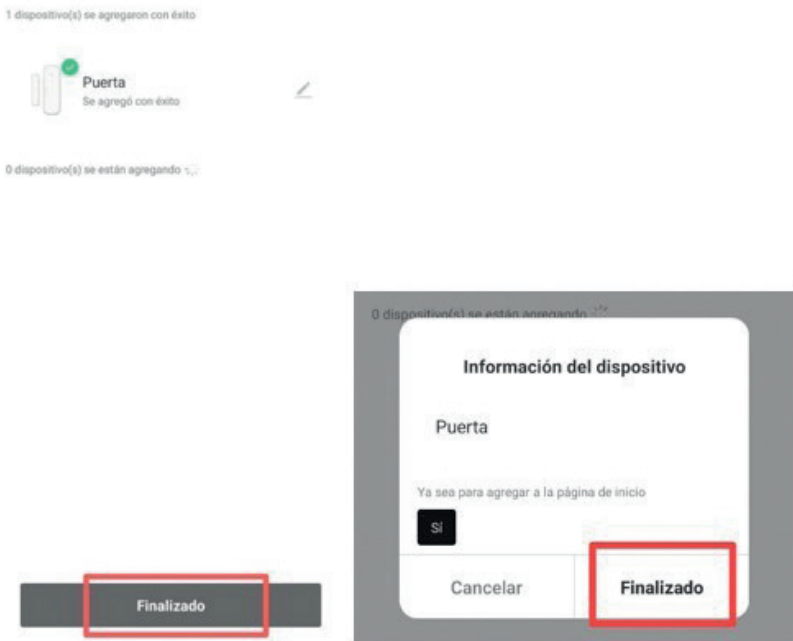
*Agregar dispositivo*



**Paso 13:** Una vez realizada la conexión con éxito se debe cambiar el nombre del dispositivo, esto se hace en la opción que se encuentra en la parte superior izquierda con icono de un lápiz, una vez que cambiamos el nombre presionamos en la opción “Finalizar” (ver figura 13).

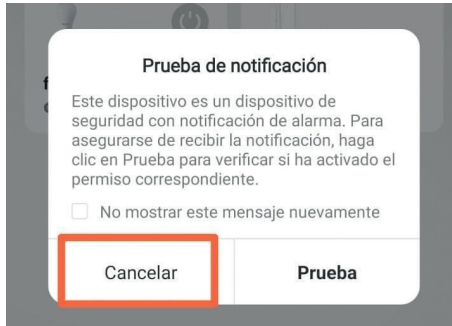
### Figura 13

*Agregar nombre al dispositivo*



**Paso 14:** A continuación, aparecerá un mensaje, el cual pedirá que se pruebe el dispositivo, en esta ocasión seleccione “Cancelar” (ver figura 14).

**Figura 14**  
*Cancelar prueba*



**Paso 15:** Seleccione la opción “Cancelar” y aparecerá la pantalla principal de “Mi Hogar” confirmando la correcta configuración del dispositivo (ver figura 15).

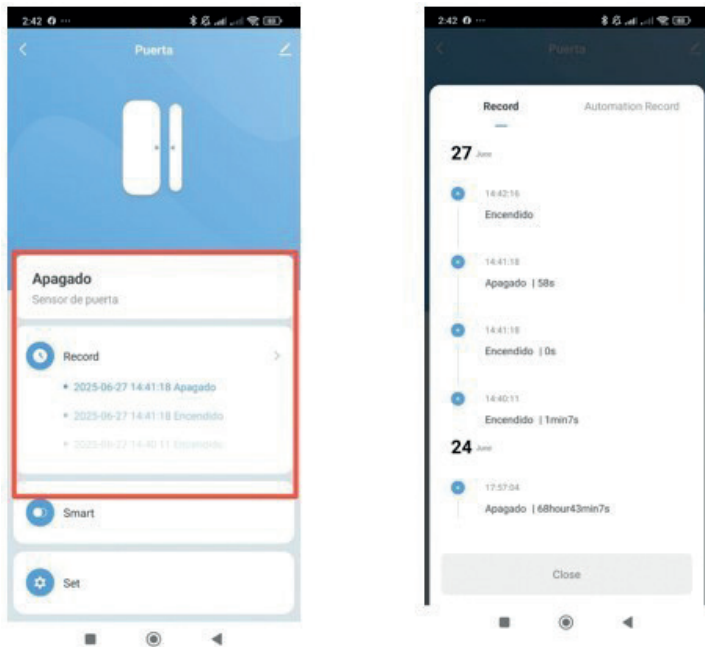
**Figura 15**  
*Configuración correcta*



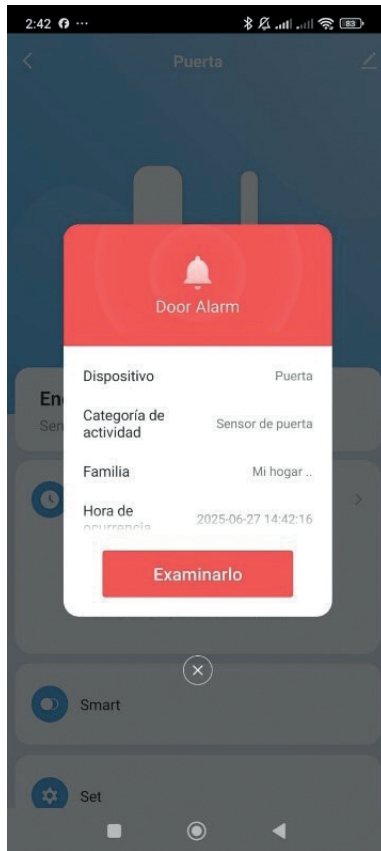
**Paso 16:** Para entrar a la notificación del dispositivo, presione la opción “Puerta”, luego de esto se abrirá una interfaz donde se podrán ver todas las acciones que detectó el dispositivo. El mensaje “Encendido” indica que la puerta está abierta, el mensaje de “Apagado” indicará que la puerta está cerrada (ver figura 16).

**Figura 16**

*Funciones del sensor de puertas y ventanas*

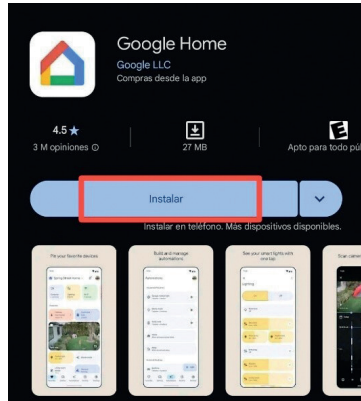


Si el dispositivo detecta que la puerta fue abierta o cerrada enviará una notificación al celular (ver figura 17).

**Figura 17***Notificación de la puerta*

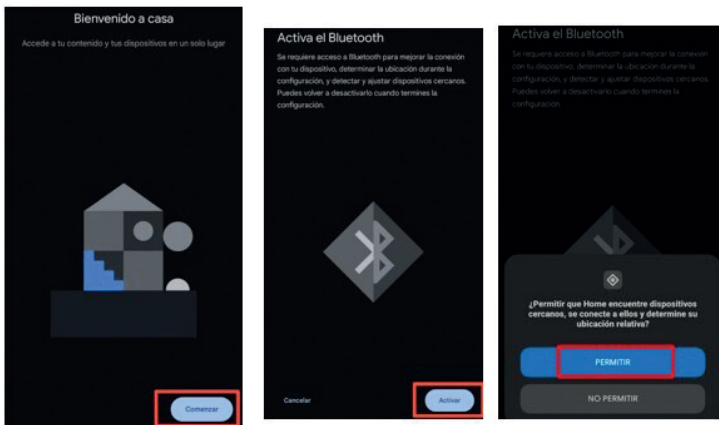
**Paso 17:** Ahora se debe vincular el dispositivo inteligente con Google Asistent, para esto previamente debe descargar la aplicación Google Home (ver figura 18). Si ya tiene instalada la aplicación debe ir al paso 19.

**Figura 18**  
*Instalación de Google Home*



**Paso 18:** Abra la aplicación y proceda a realizar la configuración. Presione la opción “Comenzar” que abrirá las siguientes ventanas, donde pedirá activar el bluetooth y luego a la opción “Permitir”, o puede activar el bluetooth de manera manual desde el teléfono (ver figura 19).

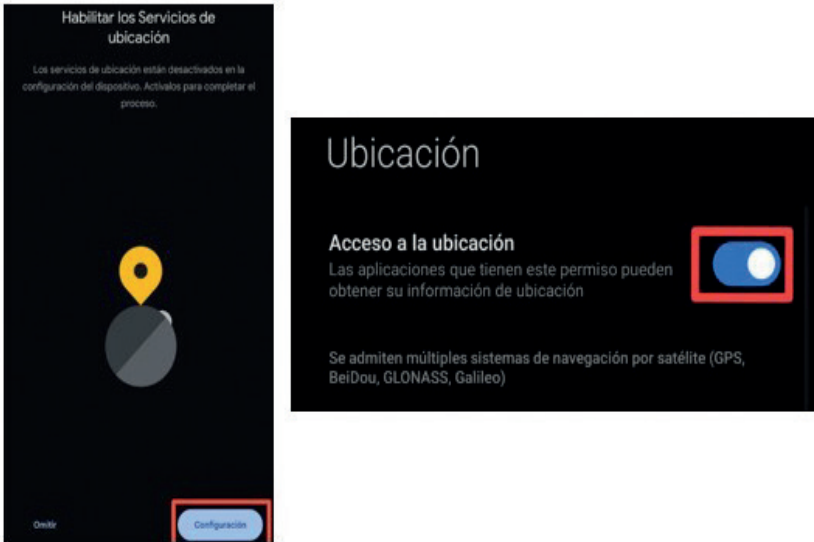
**Figura 19**  
*Configuración de Google Home*



También pedirá acceso a la ubicación, presione la opción “Configuración” y luego active la casilla de “Acceso a la ubicación” (ver figura 20).

### Figura 20

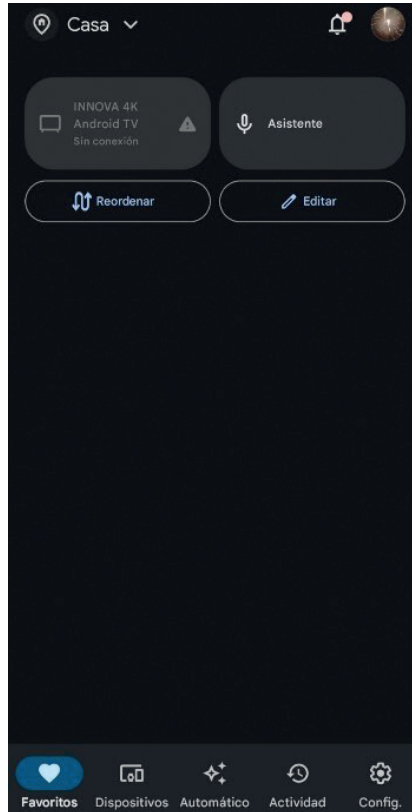
#### *Acceso a la ubicación*



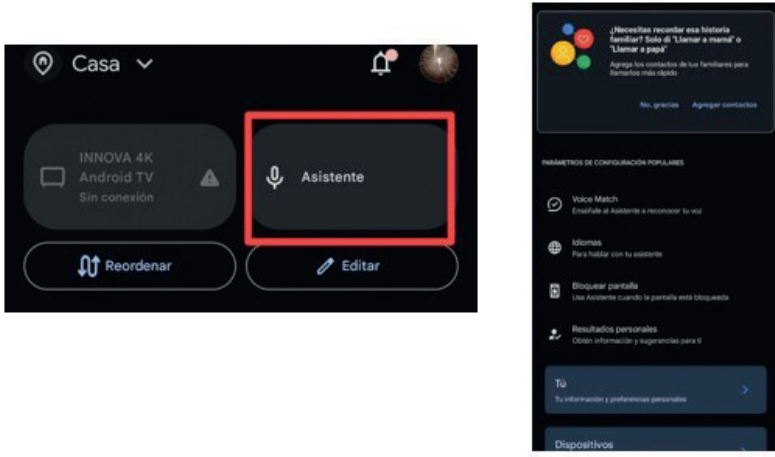
Una vez realizados todos estos pasos aparecerá la pantalla principal de la aplicación Google Home donde tendrá acceso a múltiples funciones, en este caso se procederá a realizar la configuración con Steren Home (ver figura 21).

**Figura 21**

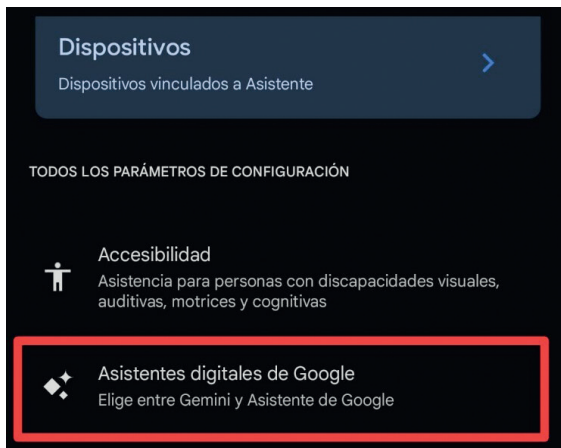
*Menú principal de Google Home*



*Nota.* Si usted tiene el asistente “Gemini” por defecto en su teléfono deberá cambiarlo por el asistente de Google, para eso debe mantener presionada la opción “Asistente” hasta que se abra la ventana de configuración (ver figura 22).

**Figura 22***Cambiar de asistente*

Una vez abierta esta ventana debe desplazarse hacia abajo hasta encontrar la opción “Asistentes digitales de Google” (ver figura 23).

**Figura 23***Seleccionar asistentes digitales de Google*

Seleccionada esta opción aparecerá una ventana para elegir el asistente, en esta ocasión se elegirá el “Asistente de Google” ya que Google Home no tiene compatibilidad de comandos de voz con “Gemini” (ver figura 24).

**Figura 24**

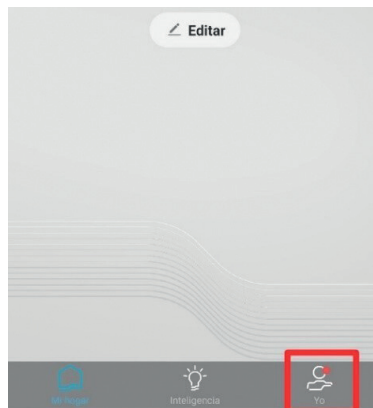
*Asistente de Google*



**Paso 19:** Luego de instalar la aplicación Google Home y hacer la respectiva configuración debe ir a la aplicación de Steren Home y seleccionar la opción “Yo” que está ubicada en la parte inferior derecha (ver figura 25).

**Figura 25**

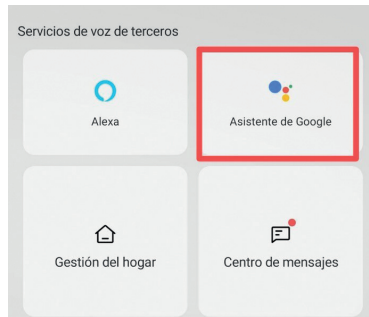
*Menú de Steren Home*



**Paso 20:** Una vez dentro de esta configuración aparecerá esta pantalla, la cual permitirá enlazar Steren Home con múltiples plataformas, en esta ocasión seleccione la opción “Asistente de Google” (ver figura 26).

### Figura 26

*Seleccionar el asistente de voz*



**Paso 21:** Luego de esta configuración aparecerá una ventana para poder hacer el enlace de Steren Home a Google Home, en la opción “Enlace a Google” (ver figura 27).

### Figura 27

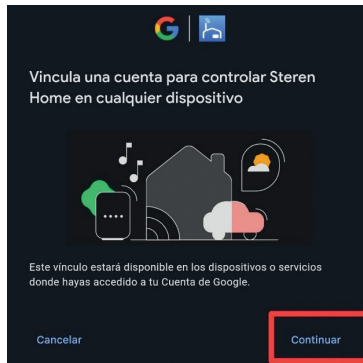
*Enlazar a Google*



**Paso 22:** Una vez presionada la opción antes mencionada aparecerá una ventana en la cual podrá enlazar ambas aplicaciones, y presionar la opción “Continuar” (ver figura 28).

### Figura 28

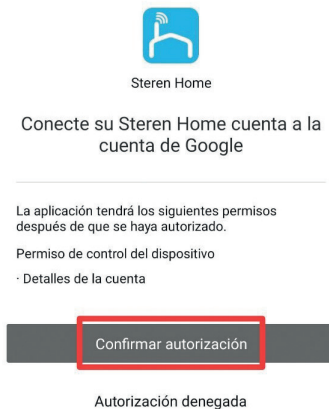
*Vincular las cuentas*



Pedirá confirmar la vinculación a la aplicación Steren Home, presione la opción “Confirmar autorización” (ver figura 29).

### Figura 29

*Confirmar autorización*



**Paso 23:** Aparecerá una ventana en la cual saldrán todos los dispositivos que se tienen configurados para enlazarlos con Google Home (ver figura 30).

**Figura 30**

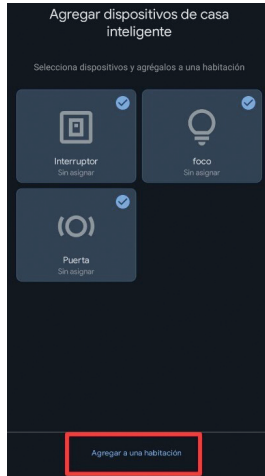
*Agregar dispositivo*



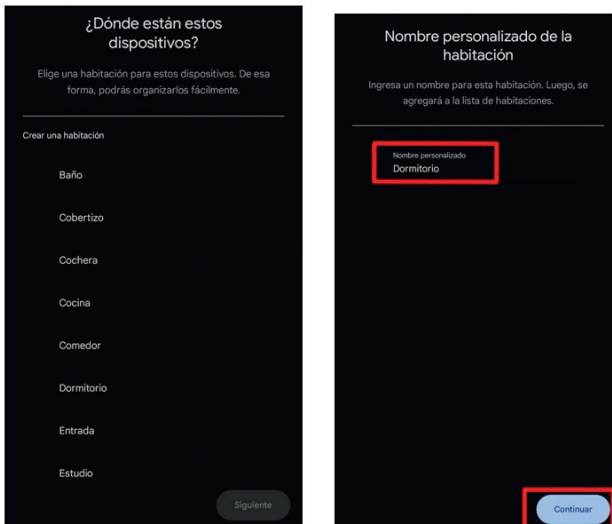
Una vez seleccionados los dispositivos configurados seleccione la opción “Agregar una habitación” (ver figura 31).

**Paso 24:** Cuando ya esté seleccionada la opción “Agregar una habitación”, aparecerá una ventana con todas las habitaciones que podremos seleccionar, en el caso de este ejemplo se seleccionó la habitación “Dormitorio”, escoja la opción “Siguiente”, y aparecerá otra ventana confirmando esta selección, también se puede modificar el nombre de la habitación seleccionada, en este ejemplo se mantendrá el mismo nombre, presione la opción “Continuar” (ver figura 32).

**Figura 31**  
*Agregar a una habitación*



**Figura 32**  
*Nombre personalizado*

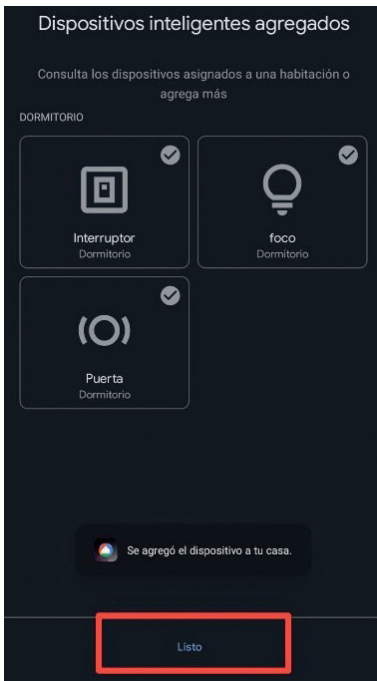


**Paso 25:** A continuación, aparecerá otra ventana en la cual confirmará que los dispositivos fueron agregados correctamente, luego de ello presione la opción “Listo” (ver figura 33).

**Paso 26:** Una vez seleccionado, aparecerá la pantalla principal “Dispositivos” donde se podrán ver todos los dispositivos que están añadidos desde la aplicación de Steren Home a Google Home (ver figura 34).

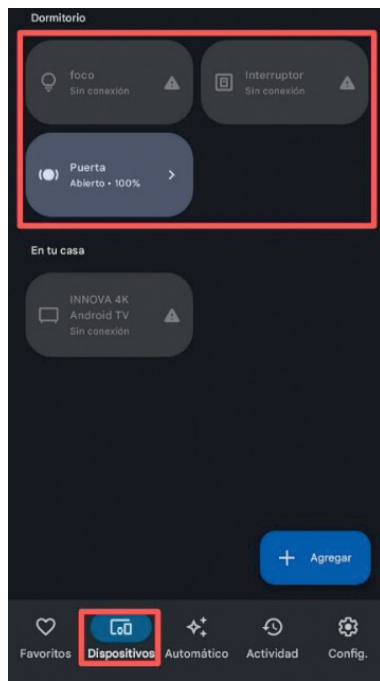
**Figura 33**

*Dispositivo agregado*



**Figura 34**

*Interruptor agregado*



## Práctica 15. Verificación de abierto y cerrado del sensor de puerta o ventana

Por medio de comando de voz, se tiene que dar la indicación “Hey, Google” o “Ok Google” seguido de la actividad. Ejemplo: “Hey Google, ¿la puerta está abierta o cerrada?” (ver figura 1).

**Figura 1**  
*Puerta cerrada*



*Nota.* En la maqueta hay una simulación de una puerta, en este caso está cerrada y en la pantalla de Google aparece el mensaje que está cerrada.

“Hey Google ¿La puerta está abierta o cerrada?” (ver figura 2).

**Figura 2**  
*Puerta abierta*



*Nota.* En la maqueta se puede observar que la puerta está abierta entonces en la pantalla de Google aparecerá el mensaje que la puerta está abierta.